

Podstawowe informacje



Dane techniczne projektu

Całkowita powierzchnia	79.50 m²
Powierzchnia użytkowa	79.50 m²
Powierzchnia zabudowy	63.60 m²
Kubatura	324 m³
Wymiary budynku	7.10 x 9.50 m
Kąt nachylenia	45°
Wysokość budynku	7.66 m
Wymiary działki	14.10 x 17.50 m

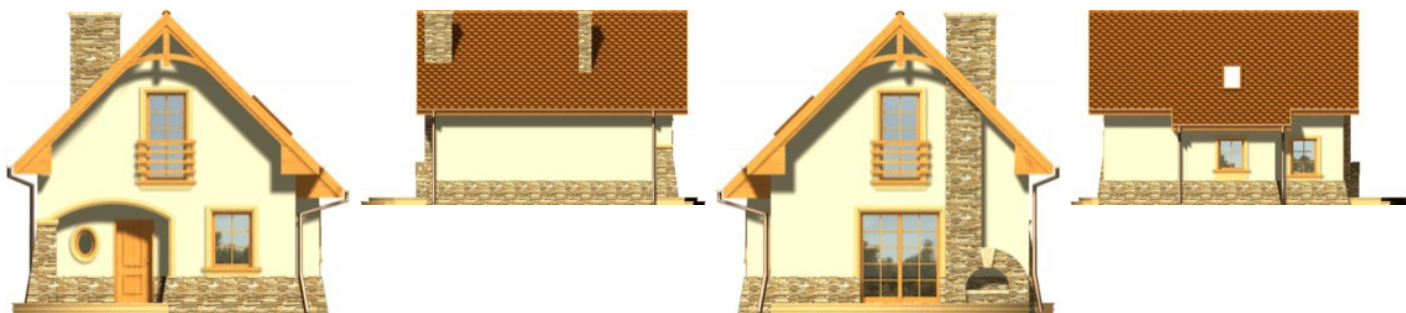
Opis projektu

Budynek niepodpiwniczony piętrowy bez garażu. Na parterze zaprojektowano pokój dzienny z kuchnią, dodatkowy pokój, wc i pomieszczenie gospodarcze. Zaletą salonu z kuchnią jest ciekawe jednoprzestrzenne wnętrze z widocznymi schodami. Na poddaszu znajdują się dwa pokoje oraz łazienka (powierzchnie poddasza liczone od wysokości 1.9m). Dokumentacja dostępna również w odbiciu lustrzanym.

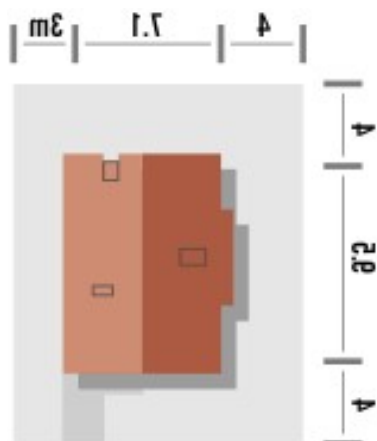
Klasyczny niewielki dom z dachem dwuspadowym. Szczególnie atrakcyjny jest łukowy podcień przy wejściu budynku oraz zewnętrzny kominek przy wyjściu na taras.

Ściany bud...

Elewacje



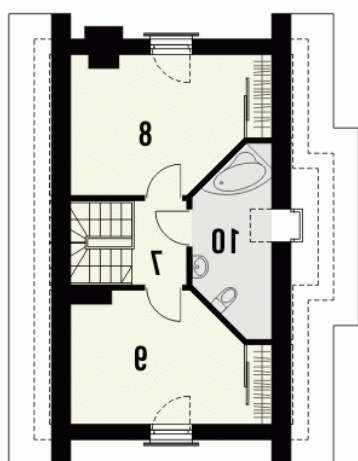
Sytuacje



Rzuty

Parter 47 m²

Wiatrołap	2.60 m ²
Hall	4.30 m ²
Salon z kuchnią	28.50 m ²
Pokój	7.30 m ²
WC	1.10 m ²
Pom.gospodarcze	3.20 m ²


Poddasze 32.50 m²

Łazienka	5.80 m ²
Hall	2.60 m ²
Pokój	12.30 m ²
Pokój	11.80 m ²