

## Podstawowe informacje



## Dane techniczne projektu

<b>Całkowita powierzchnia</b>	<b>161.70 m<sup>2</sup></b>
<b>Powierzchnia użytkowa</b>	<b>142.20 m<sup>2</sup></b>
<b>Powierzchnia zabudowy</b>	<b>124.10 m<sup>2</sup></b>
<b>Wymiary budynku</b>	<b>10.10 x 13.40 m</b>
<b>Kąt nachylenia</b>	<b>40°</b>
<b>Wysokość budynku</b>	<b>8.53 m</b>
<b>Wymiary działki</b>	<b>18.10 x 21.40 m</b>

## Opis projektu

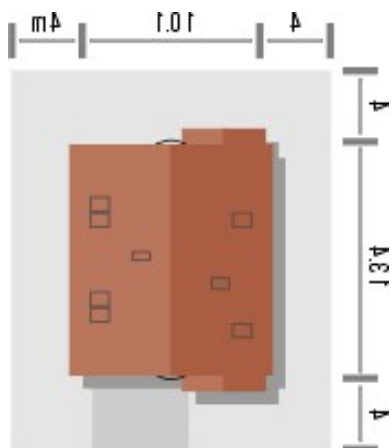
Budynek niepodpiwniczony piętrowy z garażem jednostanowiskowym. Na parterze znajduje się część dzienna z salonem z kominkiem, kuchnią, dodatkowy pokój, łazienka i pomieszczenie gospodarcze. Na piętrze pod dachem stromym znajdują się 3 sypialnie, w tym jedna z obszerną garderoba oraz łazienka (powierzchnia poddasza liczona od wysokości 1,9m). Dokumentacja dostępna również w odbiciu lustrzanym.

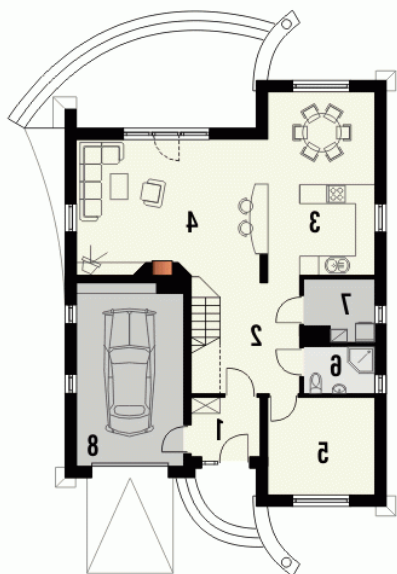
Klasyczny dom z dachem dwuspadowym z lekko wysuniętymi bryłami pokoju i jadalni z charakterystycznymi łukowymi oknami. Elewacja frontowa i tylna to ściany szczytowe z pod...

## Elewacje

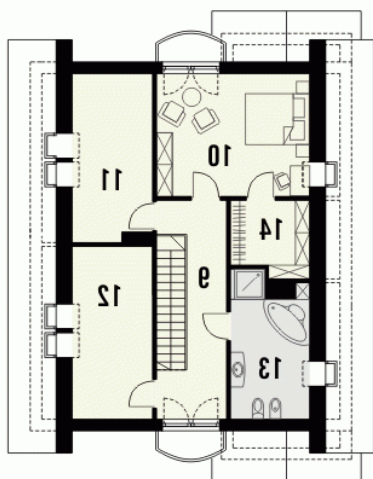


## Sytuacje



**Rzuty**

**Parter 96.90 m<sup>2</sup>**

Wiatrołap	4.00 m <sup>2</sup>
Hall	11.50 m <sup>2</sup>
Kuchnia+Jadalnia	19.30 m <sup>2</sup>
Salon	25.40 m <sup>2</sup>
Pokój	10.30 m <sup>2</sup>
Łazienka	3.30 m <sup>2</sup>
Pom.gospodarcze	4.00 m <sup>2</sup>
Garaż	19.10 m <sup>2</sup>


**Poddasze 64.80 m<sup>2</sup>**

Pokój	16.70 m <sup>2</sup>
Pokój	10.50 m <sup>2</sup>
Pokój	11.50 m <sup>2</sup>
Łazienka	8.60 m <sup>2</sup>
Garderoba	4.40 m <sup>2</sup>
Hall	13.10 m <sup>2</sup>