

Podstawowe informacje



Dane techniczne projektu

Całkowita powierzchnia	185.70 m²
Powierzchnia użytkowa	152.50 m²
Powierzchnia zabudowy	173.50 m²
Kubatura	899 m³
Wymiary budynku	15.50 x 12.50 m
Kąt nachylenia	35°
Wysokość budynku	7.56 m
Wymiary działki	23.50 x 21.90 m

Opis projektu

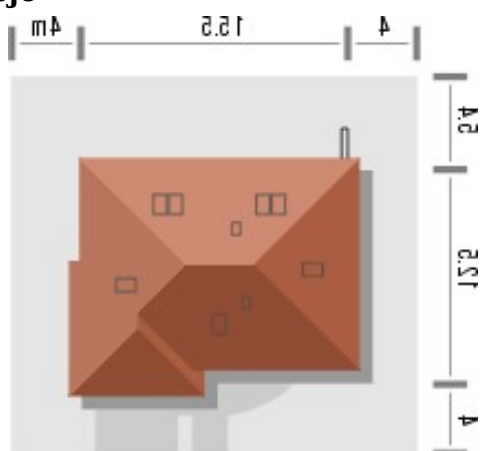
Budynek niepodpiwniczony, z piętrem w formie poddasza pod dachem kopertowym. Dom posiada wbudowany garaż dwustanowiskowy. Na parterze obok salonu z kominkiem, jadalni i kuchni ze spiżarnią zaprojektowano także dwa pokoje z łazienką, pomieszczenie gospodarcze i garaż. Na piętrze (poddasze możliwe też ewentualnie do późniejszego wykończenia) zaprojektowano 2 sypialnie z garderobami i łazienkę. Dokumentacja dostępna również w odbiciu lustrzanym.

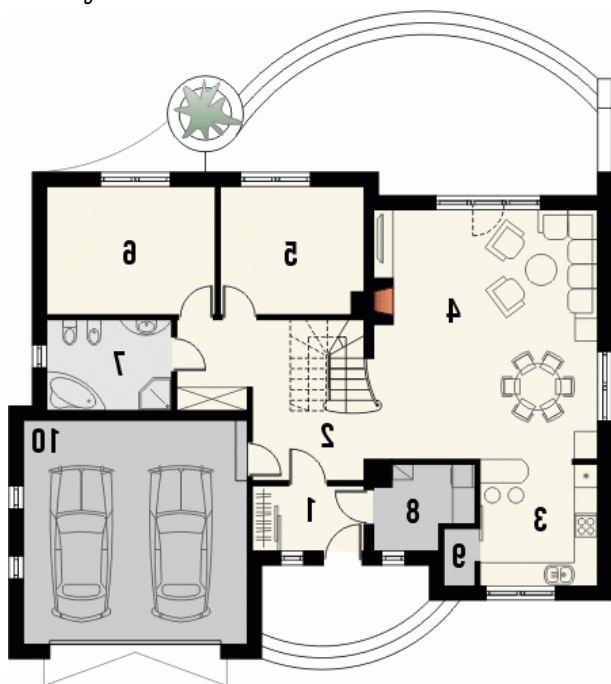
Dom charakteryzuje się tradycyjną elegancką architekturą. Charakterystycznym elementem fasady frontowej jest łukowy podcień nad...

Elewacje

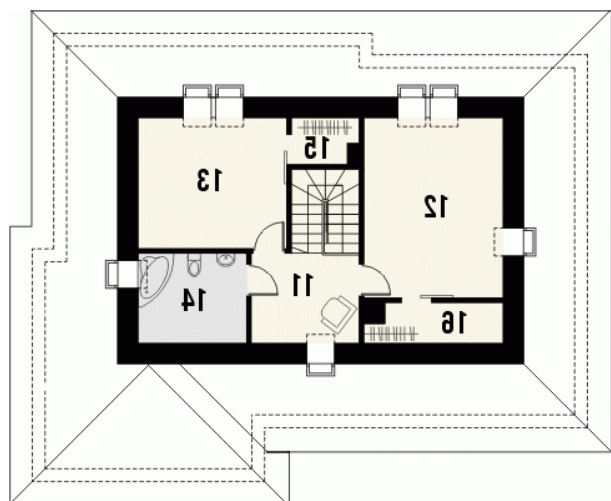


Sytuacje



Rzuty

Parter 139.30 m²

Wiatrołap z garderobą	4.80 m ²
Garaż	33.20 m ²
Hall	14.20 m ²
Kuchnia	9.70 m ²
Salon+Jadalnia	37.50 m ²
Pokój	12.00 m ²
Pokój	14.30 m ²
Łazienka	7.50 m ²
Pom.gospodarcze	4.90 m ²
Spizarnia	1.20 m ²


Poddasze 46.40 m²

Hall	8.40 m ²
Pokój	16.10 m ²
Pokój	12.20 m ²
Łazienka	5.70 m ²
Garderoba	1.50 m ²
Garderoba	2.50 m ²