

Podstawowe informacje



Dane techniczne projektu

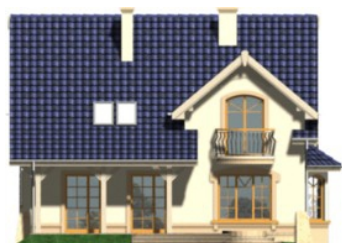
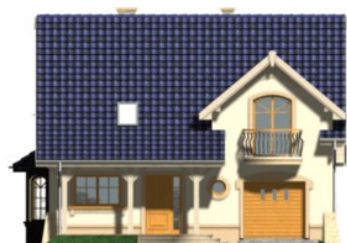
Całkowita powierzchnia	176.20 m²
Powierzchnia użytkowa	156.10 m²
Powierzchnia zabudowy	134 m²
Wymiary budynku	11.90 x 10.70 m
Kąt nachylenia	40°
Wysokość budynku	8.98 m
Wymiary działki	19.90 x 19.50 m

Opis projektu

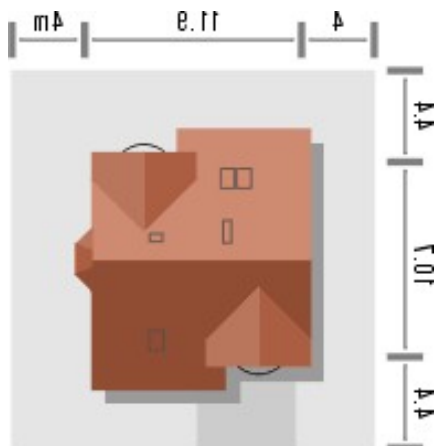
Budynek niepodpiwniczony piętrowy z garażem jednostanowiskowym. Na parterze zaprojektowano pokój dzienny, kuchnię z jadalnią, dodatkowy pokój - np. bibliotekę, łazienkę i pomieszczenie gospodarcze. Zaletą domu jest ciekawy wykusz jadalni z łukowymi oknami. Na poddaszu znajdują się cztery pokoje, łazienka i garderoba (powierzchnie poddasza liczone od wysokości 1.9m). Dokumentacja dostępna również w odbiciu lustrzanym.

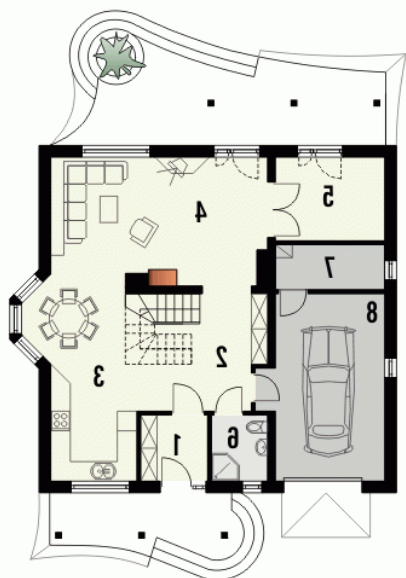
Klasyczny dom z dachem dwuspadowym z charakterystycznymi podcieniami pod dachem od strony wejścia i ogrodu. Uwagę zwracają łukowe okna wyj...

Elewacje

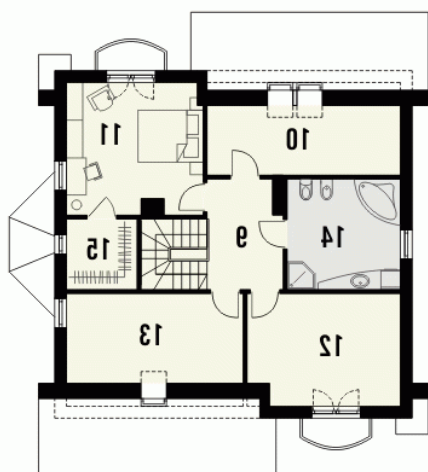


Sytuacje



Rzuty

Parter 95.70 m²

Wiatrołap	4.10 m ²
Hall	12.40 m ²
Kuchnia+Jadalnia	17.50 m ²
Salon	24.80 m ²
Pokój	8.60 m ²
Łazienka	3.50 m ²
Pom.gospodarcze	4.70 m ²
Garaż	20.10 m ²


Poddasze 80.50 m²

Pokój	10.00 m ²
Pokój	16.40 m ²
Pokój	15.50 m ²
Pokój	12.40 m ²
Łazienka	11.80 m ²
Garderoba	4.70 m ²
Hall	9.70 m ²