

Podstawowe informacje



Dane techniczne projektu

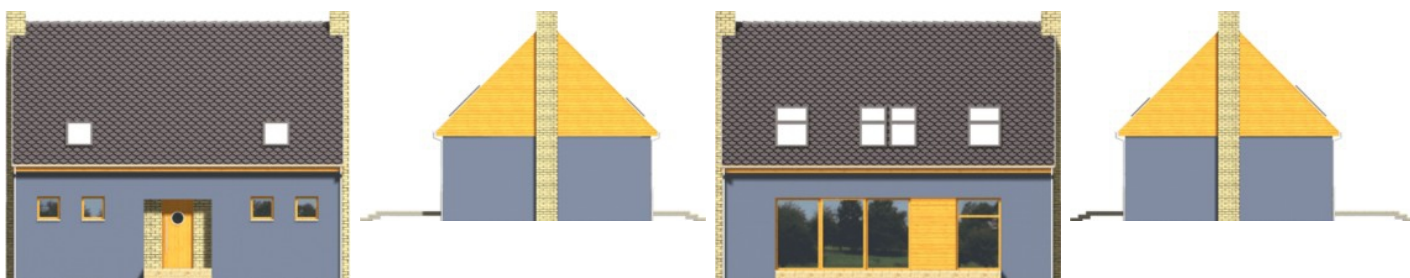
Całkowita powierzchnia	143.40 m²
Powierzchnia użytkowa	143.40 m²
Powierzchnia zabudowy	107.30 m²
Wymiary budynku	12 x 9.40 m
Kąt nachylenia	45°
Wysokość budynku	9.18 m
Wymiary działki	18 x 17.40 m



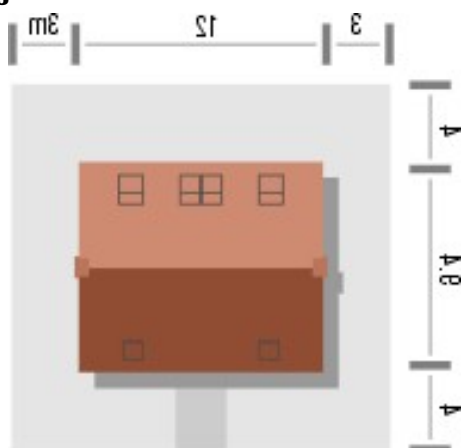
Opis projektu

Budynek niepodpiwniczony piętrowy bez garażu. Na parterze zaprojektowano pokój dzienny z jadalnią, kuchnię ze spiżarnią, dodatkowy pokój, łazienkę oraz pomieszczenie gospodarcze. Zaletą domu jest przestronny salon z widocznymi schodami za częściowo perforowaną ścianą. Na poddaszu znajdują się trzy pokoje, dwie łazienki i garderoba (powierzchnie poddasza liczone od wysokości 1.9m). Dokumentacja dostępna również w odbiciu lustrzanym. Nowoczesny, energooszczędny, prosty dom z dachem dwuspadowym. Budynek charakteryzuje się zwartą bryłą (aby minimalizować st...

Elewacje



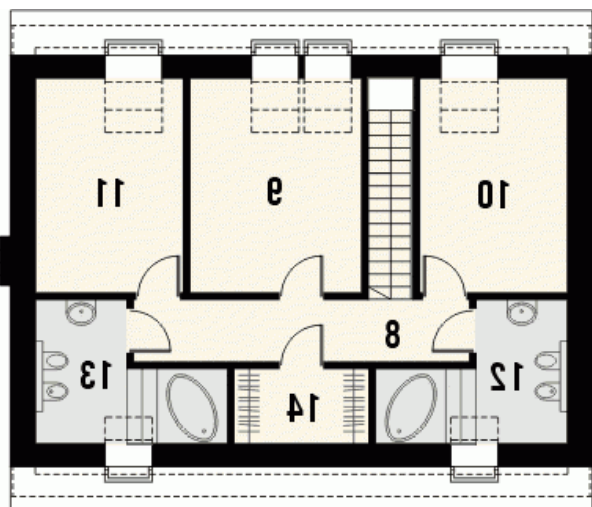
Sytuacje



Rzuty

Parter 81.30 m²

Wiatrołap	3.40 m ²
Hall	2.80 m ²
Kuchnia+Salon	49.60 m ²
Pokój	13.90 m ²
Łazienka	4.00 m ²
Spizarnia	1.30 m ²
Pom.gospodarcze	6.30 m ²


Poddasze 62.10 m²

Pokój	11.30 m ²
Pokój	11.30 m ²
Łazienka	6.70 m ²
Łazienka	6.70 m ²
Garderoba	2.90 m ²
Hall	10.00 m ²
Pokój	13.20 m ²