

Podstawowe informacje



Dane techniczne projektu

Całkowita powierzchnia	167.30 m²
Powierzchnia użytkowa	143.80 m²
Powierzchnia zabudowy	130.90 m²
Kubatura	722 m³
Wymiary budynku	14 x 11 m
Kąt nachylenia	40°
Wysokość budynku	8.30 m
Wymiary działki	22 x 19 m

Opis projektu

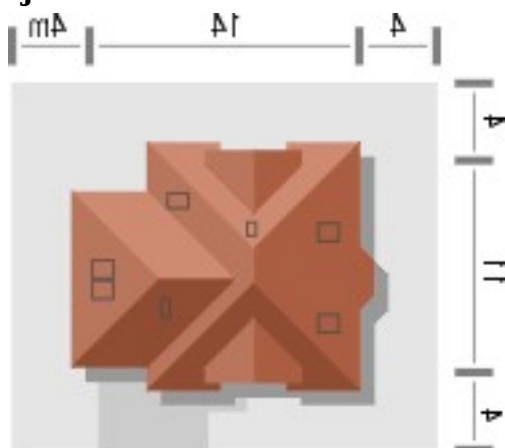
Budynek niepodpiwniczony piętrowy z garażem lub wariantowo z garażem dwustanowiskowym. Na parterze zaprojektowano pokój dzienny z jadalnią, kuchnię ze spiżarnią, dodatkowy pokój, łazienkę, garaż i pomieszczenie gospodarcze. Zaletą domu jest przestronny salon połączony z jadalnią w wykuszu i kuchnią. Na poddaszu znajdują się cztery pokoje i łazienka (powierzchnie poddasza liczone od wysokości 1.9m). Dokumentacja dostępna również w odbiciu lustrzanym.

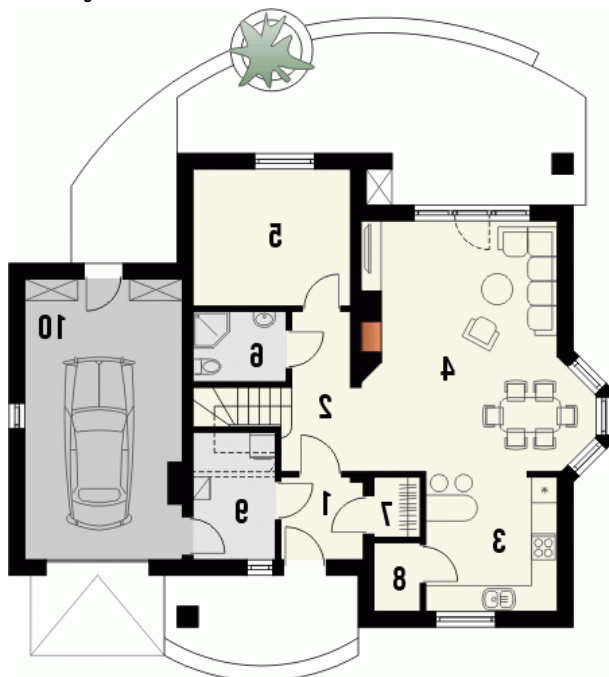
Ciekawy dom przykuwający uwagę fasadami o bogatej ornamentyce. Połączenie boniowania ścian strefy wejściowej...

Elewacje

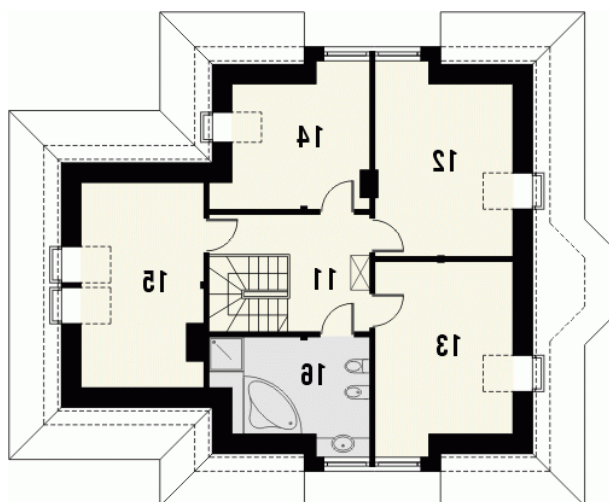


Sytuacje



Rzuty

Parter 96.70 m²

Wiatrołap	3.60 m ²
Garaż	23.50 m ²
Hall	8.40 m ²
Kuchnia	9.80 m ²
Salon z jadalnią	28.30 m ²
Pokój	11.60 m ²
Łazienka	3.50 m ²
Garderoba	1.50 m ²
Spizarnia	1.70 m ²
Pom.gospodarcze	4.80 m ²


Piętro 70.60 m²

Hall	8.70 m ²
Pokój	14.60 m ²
Pokój	14.60 m ²
Pokój	10.70 m ²
Pokój	13.00 m ²
Łazienka	9.00 m ²