

Podstawowe informacje



Dane techniczne projektu

Całkowita powierzchnia	106.80 m²
Powierzchnia użytkowa	106.80 m²
Powierzchnia zabudowy	84.80 m²
Wymiary budynku	8.90 x 10.10 m
Kąt nachylenia	45°
Wysokość budynku	8.90 m
Wymiary działki	15.90 x 18.10 m

Opis projektu

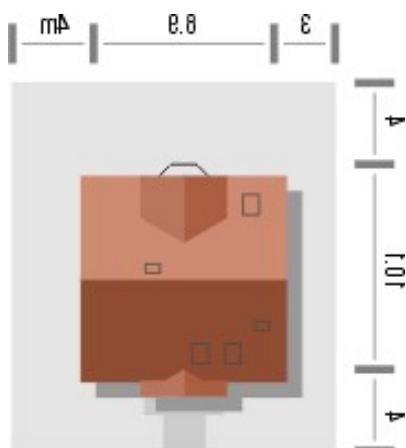
Budynek niepodpiwniczony piętrowy. Na parterze zaprojektowano pokój dzienny z atrakcyjnym wykuszem jadalni, kuchnię ze spiżarką, dodatkowy pokój, łazienkę i pomieszczenie gospodarcze. Na poddaszu usytuowano trzy pokoje i łazienkę z niewielką pralnią (powierzchnie poddasza liczone od wysokości 1.9m). Dokumentacja dostępna również w odbiciu lustrzanym.

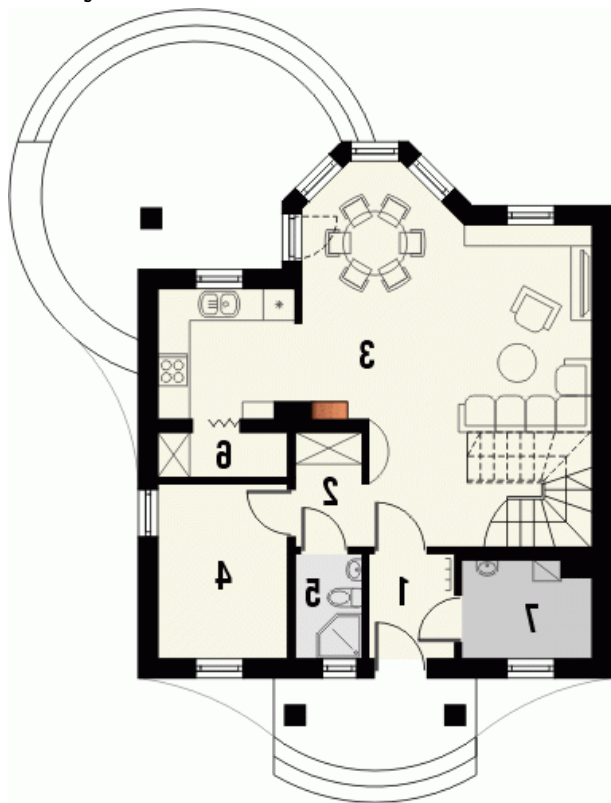
Dom wyróżnia się symetryczną fasadą wejściową z zadaszonym wejściem oraz ciekawym balkonem nad wykuszem od strony ogrodu. Pomimo niewielkiej powierzchni posiada dużo pomieszczeń oraz dzięki połączeni...

Elewacje

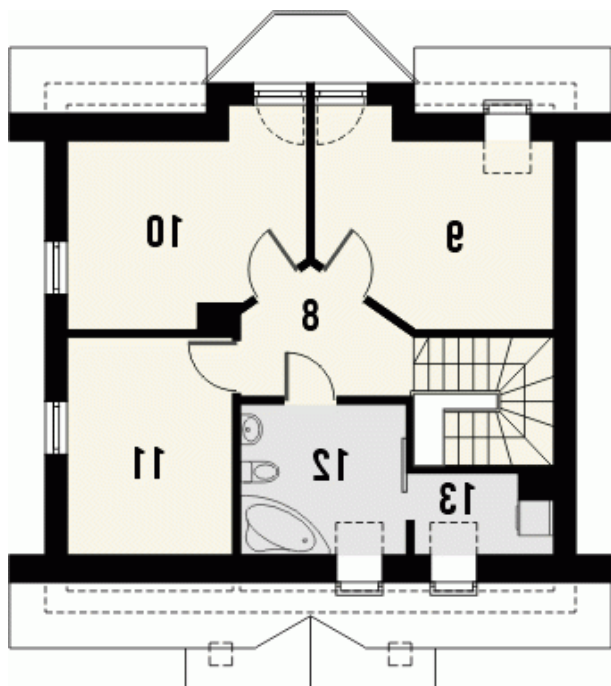


Sytuacje



Rzuty

Parter 60 m²

Wiatrołap	3.20 m ²
Hall	2.80 m ²
Salon+Kuchnia+Hall	37.00 m ²
Pokój	8.00 m ²
Łazienka	2.50 m ²
Spizarka	2.10 m ²
Pom.gospodarcze	4.40 m ²


Poddasze 46.80 m²

Pokój	11.30 m ²
Pokój	9.00 m ²
Łazienka	6.00 m ²
Pralnia	2.00 m ²
Hall	7.00 m ²
Pokój	11.50 m ²