

Podstawowe informacje



Dane techniczne projektu

Całkowita powierzchnia	191.20 m²
Powierzchnia użytkowa	155 m²
Powierzchnia zabudowy	192.40 m²
Wymiary budynku	13.70 x 16.40 m
Kąt nachylenia	35°
Wysokość budynku	7.72 m
Wymiary działki	21.70 x 23.50 m

Opis projektu

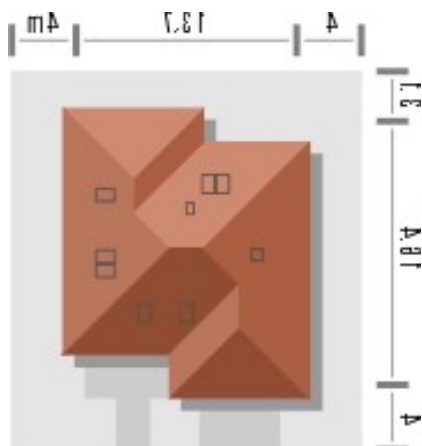
Budynek niepodpiwniczony piętrowy z garażem dwustanowiskowym. Na parterze wydzielono strefę dzienną z salonem, wc i kuchnią ze spiżarką oraz strefę nocną z dwoma pokojami i łazienką. Na poddaszu znajdują się dwa dodatkowe pokoje oraz łazienka, garderoba i strych (powierzchnie poddasza liczono od wysokości 1.9m). Dokumentacja dostępna również w odbiciu lustrzanym.

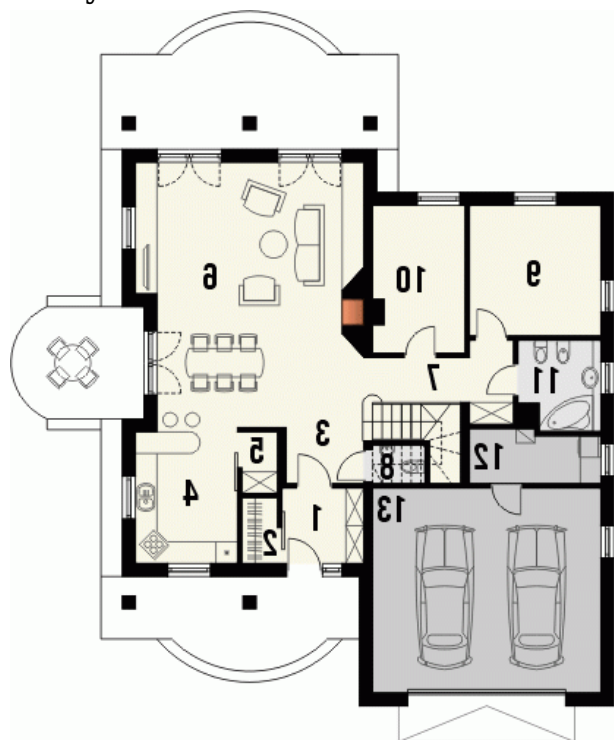
Dom z dachem wielospadowym będący reminiscencją architektury śródziemnomorskiej. Motywy arkad wspartych na słupach zostały powtórzone zarówno od frontu jak i od strony ogrodowej. Mocno p...

Elewacje

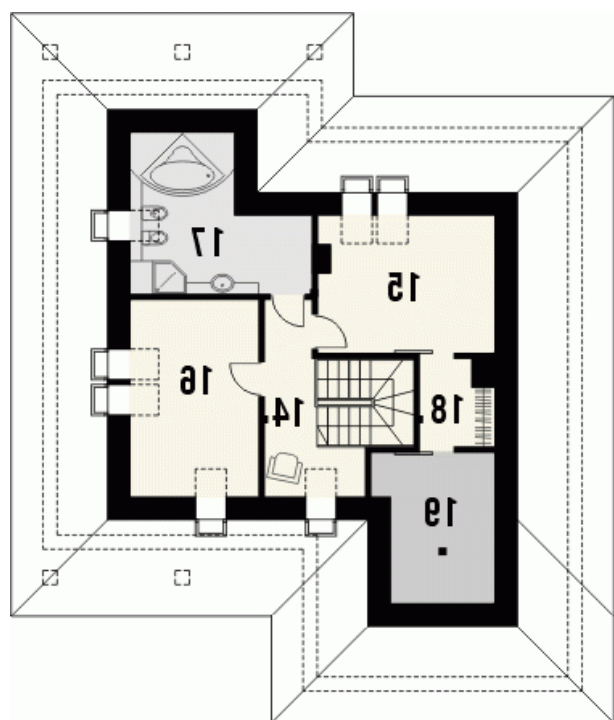


Sytuacje



Rzuty

Parter 149.30 m²

Wiatrołap	4.80 m ²
Pokój	10.30 m ²
Łazienka	5.40 m ²
Pom.gospodarcze	5.20 m ²
Garaż	36.20 m ²
Garderoba	1.80 m ²
Hall+schody	8.70 m ²
Kuchnia	10.40 m ²
Spizarka	1.70 m ²
Salon	43.40 m ²
Hall	6.50 m ²
WC	1.60 m ²
Pokój	13.30 m ²


Poddasze 41.90 m²

Hall	6.60 m ²
Pokój	11.30 m ²
Pokój	12.00 m ²
Łazienka	9.00 m ²
Garderoba	3.00 m ²