

Podstawowe informacje



Dane techniczne projektu

Całkowita powierzchnia	90.20 m²
Powierzchnia użytkowa	90.20 m²
Powierzchnia zabudowy	70.20 m²
Wymiary budynku	7.70 x 9.70 m
Kąt nachylenia	40°
Wysokość budynku	7.52 m
Wymiary działki	15.10 x 17.70 m

Opis projektu

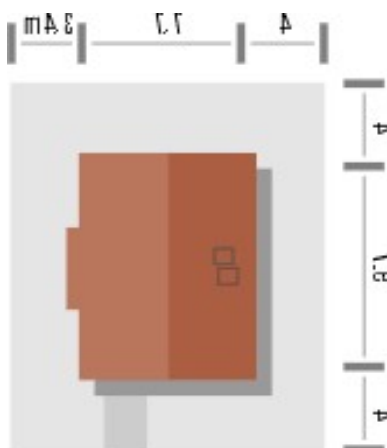
Budynek niepodpiwniczony piętrowy, o prostej konstrukcji, bez garażu. Na parterze znajduje się część dzienna - salon z kominkiem, kuchnia oraz dodatkowy pokój i łazienka. Na poddaszu pod dachem stromym zaprojektowano 2 sypialnie, w tym jedną z garderobą oraz łazienkę (powierzchnia poddasza liczona od wysokości 1,9m). Dokumentacja dostępna również w odbiciu lustrzanym.

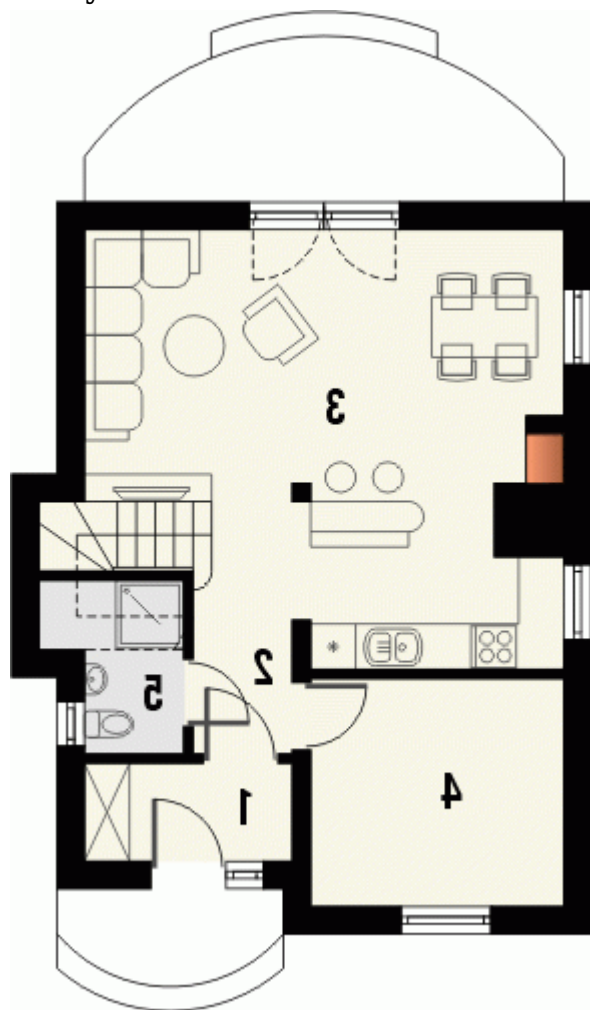
Klasyczny dom zwrócony szczytem do strony frontowej. Prostą, ekonomiczną bryłę budynku przekryto tanim dachem dwuspadowym. Reprezentacyjny wygląd zawdzięcza wejściu pod lukowym podcieniem...

Elewacje

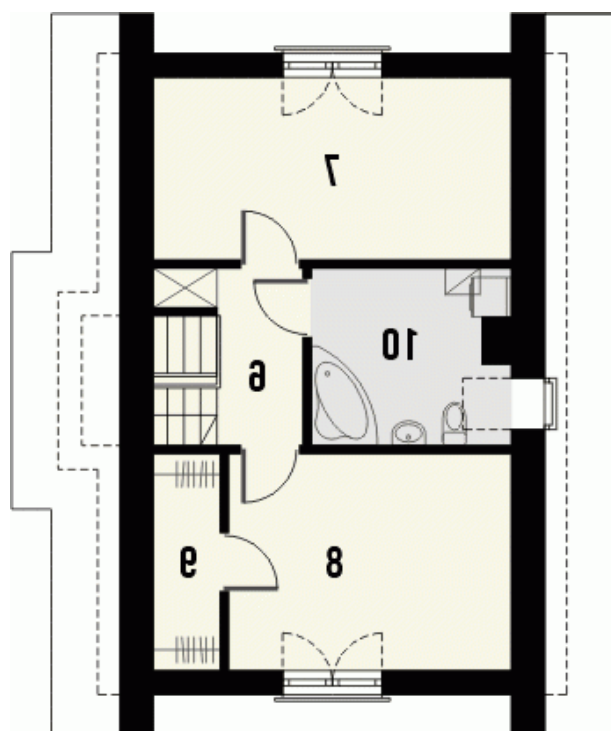


Sytuacje



Rzuty

Parter 53.30 m²

Wiatrołap	3.50 m ²
Hall	2.40 m ²
Salon z kuchnią	34.80 m ²
Pokój	10.10 m ²
Łazienka	2.50 m ²


Poddasze 36.90 m²

Łazienka	6.80 m ²
Hall	3.70 m ²
Pokój	12.30 m ²
Pokój	12.40 m ²
Garderoba	1.70 m ²