

Podstawowe informacje



Dane techniczne projektu

Całkowita powierzchnia	136.20 m²
Powierzchnia użytkowa	117.30 m²
Powierzchnia zabudowy	106.70 m²
Kubatura	586 m³
Wymiary budynku	11.90 x 9.50 m
Kąt nachylenia	40°
Wysokość budynku	7.80 m
Wymiary działki	19.90 x 17.50 m



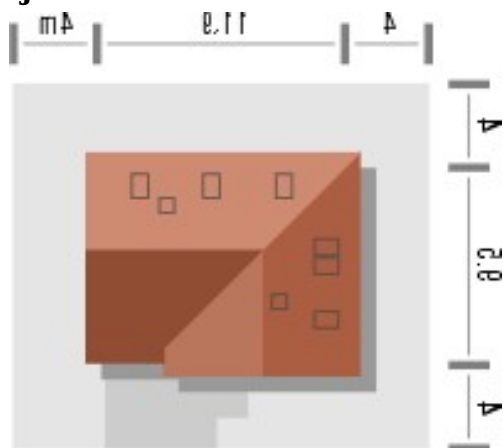
Opis projektu

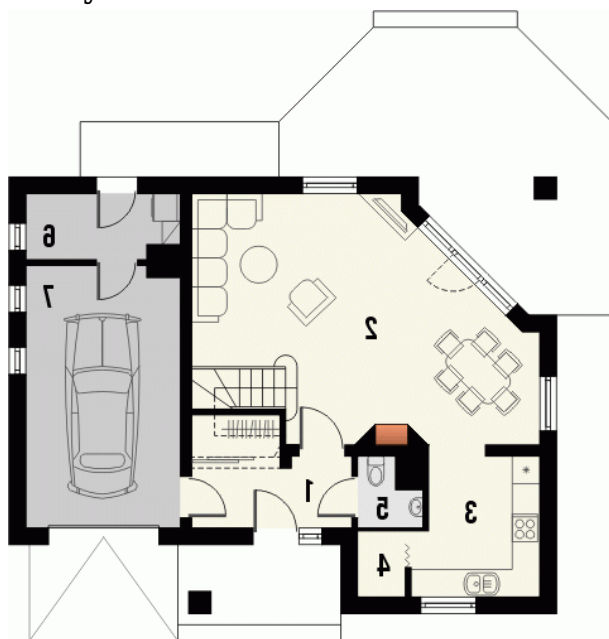
Budynek niepodpiwniczony piętrowy z garażem. Na parterze zaprojektowano pokój dzienny z jadalnią, kuchnię ze spiżarnią, wc, garaż, pomieszczenie gospodarcze dostępne z garażu oraz garderobę pod schodami dostępną z wiatrołapu. Zaletą domu jest przestronny salon połączony z jadalnią i wyjściem na częściowo zadaszony taras. Na poddaszu znajdują się trzy pokoje w tym jeden z garderobą i jeden z łazienką oraz druga łazienka dostępna z hallu (powierzchnie poddasza liczone od wysokości 1.9m). Dokumentacja dostępna również w odbiciu lustrzanym.
Prosty, ekonomiczny dom z...

Elewacje

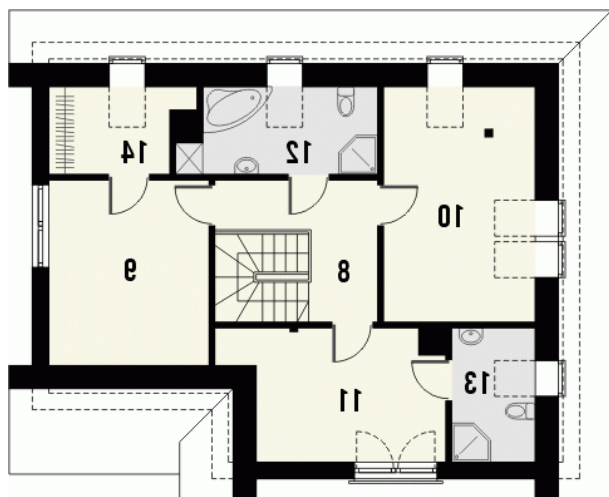


Sytuacje



Rzuty

Parter 76.40 m²

Wiatrołap z garderobą	6.40 m ²
Pokój z jadalnią	35.00 m ²
Kuchnia	8.20 m ²
Spizarnia	1.50 m ²
WC	1.80 m ²
Pom.gospodarcze	4.60 m ²
Garaż	18.90 m ²


Piętro 59.80 m²

Pokój	14.20 m ²
Pokój	11.00 m ²
Łazienka	6.30 m ²
Łazienka	4.30 m ²
Garderoba	4.30 m ²
Hall	6.90 m ²
Pokój	12.80 m ²