

## Podstawowe informacje



## Dane techniczne projektu

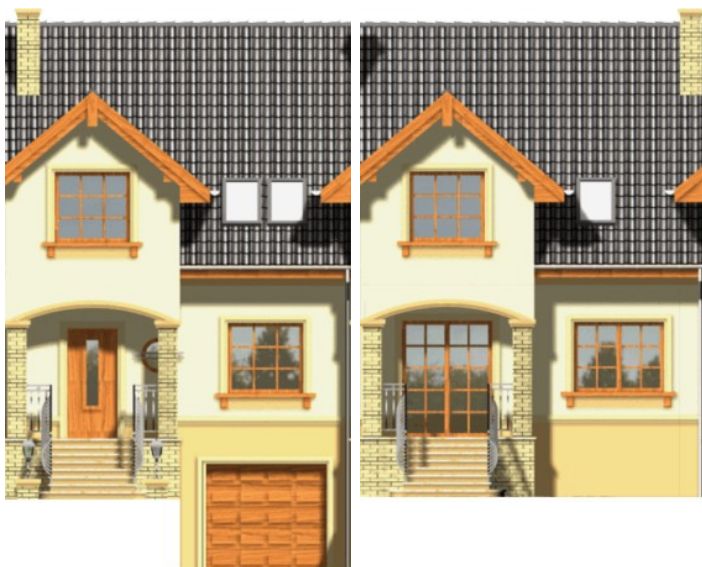
<b>Całkowita powierzchnia</b>	<b>143.70 m<sup>2</sup></b>
<b>Powierzchnia użytkowa</b>	<b>124.40 m<sup>2</sup></b>
<b>Powierzchnia zabudowy</b>	<b>75.60 m<sup>2</sup></b>
<b>Kubatura</b>	<b>587 m<sup>3</sup></b>
<b>Wymiary budynku</b>	<b>6.90 x 11.90 m</b>
<b>Kąt nachylenia</b>	<b>40°</b>
<b>Wysokość budynku</b>	<b>9.47 m</b>
<b>Wymiary działki</b>	<b>6.90 x 21.40 m</b>

## Opis projektu

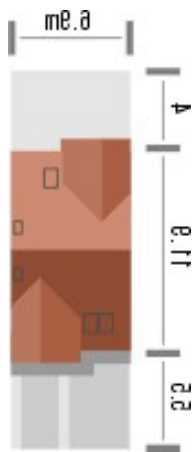
Budynek szeregowy podpiwniczony piętrowy z wbudowanym garażem jednostanowiskowym. Na parterze zaprojektowano salon z kuchnią i jadalnią oraz wc. W piwnicy znajduje się garaż oraz pomieszczenie gospodarcze. Na piętrze pod dwuspadowym dachem zaprojektowano 3 sypialnie, w tym jedną z garderobą oraz łazienkę. Dokumentacja dostępna również w odbiciu lustrzanym.

Dom wyróżnia się reprezentacyjnym wejściem z podcienia ze schodami w fasadzie frontowej i podobnym wyjściem na taras od strony ogrodu. Dwa pokoje na poddaszu mają okna w atrakcyjnych lukarnach. Ściany budynku...

## Elewacje



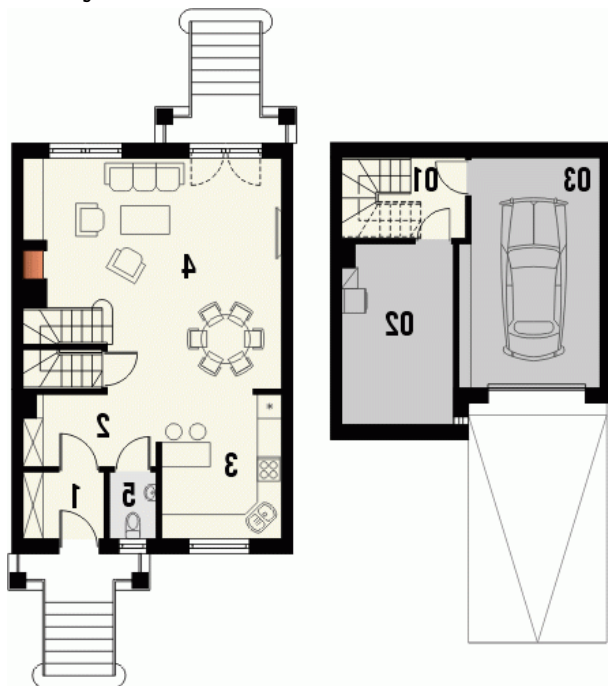
## Sytuacje



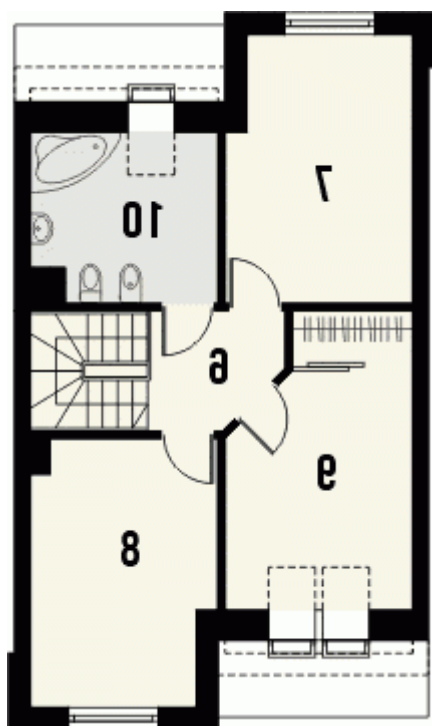
DOBRY DOM  
ul. Wrzesława Romańczuka 6, 35-302 Rzeszów  
+48 17 852 52 30  
08:00 - 16:00

[waldemar.kowalski@grupadobrydom.pl](mailto:waldemar.kowalski@grupadobrydom.pl)

Podane ceny nie stanowią oferty handlowej w rozumieniu art. 66 par. 1 Kodeksu Cywilnego

**Rzuty**

**Parter 92.50 m<sup>2</sup>**

Klatka schodowa	6.10 m <sup>2</sup>
Garaż	12.00 m <sup>2</sup>
Hall	19.10 m <sup>2</sup>
Wiatrołap	3.30 m <sup>2</sup>
Hall	5.60 m <sup>2</sup>
Kuchnia	10.70 m <sup>2</sup>
Pokój dzienny + jadalnia	33.80 m <sup>2</sup>
WC	1.90 m <sup>2</sup>


**Poddasze 51.20 m<sup>2</sup>**

Łazienka	7.10 m <sup>2</sup>
Hall	5.90 m <sup>2</sup>
Pokój	13.10 m <sup>2</sup>
Pokój	12.90 m <sup>2</sup>
Pokój+garderoba	12.20 m <sup>2</sup>