

## Podstawowe informacje



## Dane techniczne projektu

<b>Całkowita powierzchnia</b>	<b>132.50 m<sup>2</sup></b>
<b>Powierzchnia użytkowa</b>	<b>132.50 m<sup>2</sup></b>
<b>Powierzchnia zabudowy</b>	<b>114.40 m<sup>2</sup></b>
<b>Wymiary budynku</b>	<b>10.10 x 11.60 m</b>
<b>Kąt nachylenia</b>	<b>38°</b>
<b>Wysokość budynku</b>	<b>8 m</b>
<b>Wymiary działki</b>	<b>18.10 x 19.60 m</b>

## Opis projektu

Budynek niepodpiwniczony piętrowy z garażem lub bez. Na parterze zaprojektowano pokój dzienny, jadalnię, kuchnię ze spiżarnią, dodatkowy pokój, łazienkę i pomieszczenie gospodarcze. Na poddaszu pod dachem stromym znajdują się 3 pokoje i łazienka. Dokumentacja dostępna również w odbiciu lustrzanym.

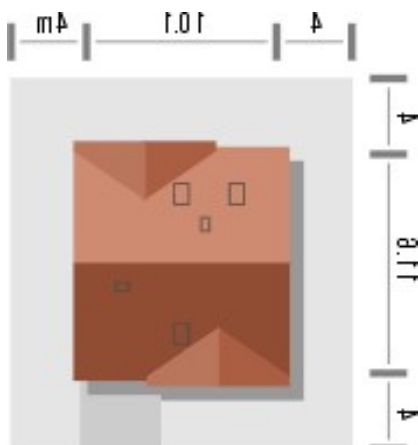
Klasyczny dom z dachem dwuspadowym z charakterystycznym dwoma szczytami od frontu i od tyłu budynku. Wejście do domu oraz wyjście na taras osłonięte podcieniem.

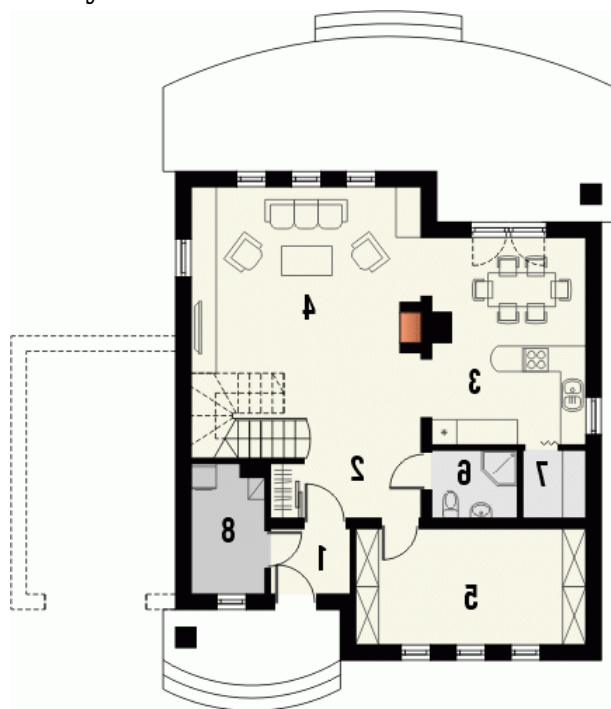
Ściany budynku zaprojektowano z betonu komórkowego lub w innej technologii w ramach...

## Elewacje

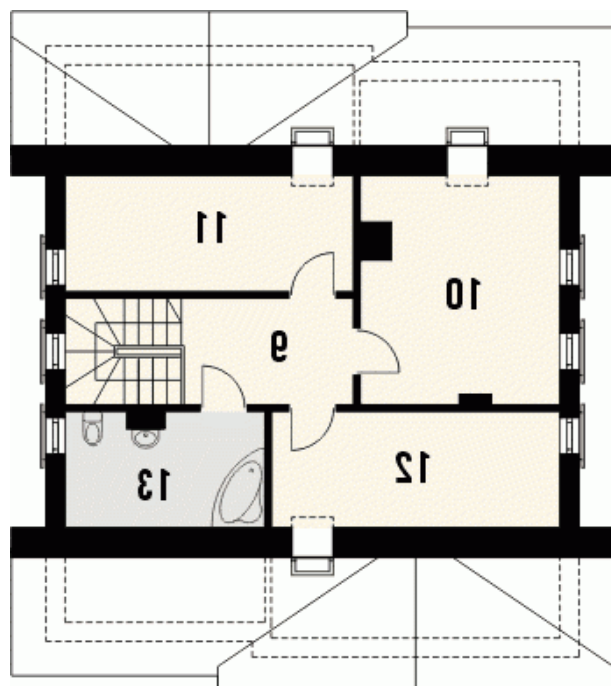


## Sytuacje



**Rzuty**

**Parter 84.70 m<sup>2</sup>**

Wiatrołap	2.90 m <sup>2</sup>
Hall	5.00 m <sup>2</sup>
Kuchnia+jadalnia	18.30 m <sup>2</sup>
Salon	32.60 m <sup>2</sup>
Pokój	15.00 m <sup>2</sup>
Łazienka	3.30 m <sup>2</sup>
Spizarnia	2.40 m <sup>2</sup>
Pom.gospodarcze	5.20 m <sup>2</sup>


**Poddasze 47.80 m<sup>2</sup>**

Pokój	13.90 m <sup>2</sup>
Pokój	9.30 m <sup>2</sup>
Pokój	9.30 m <sup>2</sup>
Łazienka	6.20 m <sup>2</sup>
Hall	9.10 m <sup>2</sup>