

Podstawowe informacje



Dane techniczne projektu

Całkowita powierzchnia	88.20 m²
Powierzchnia użytkowa	88.20 m²
Powierzchnia zabudowy	110.30 m²
Wymiary budynku	11.30 x 9.80 m
Kąt nachylenia	25°
Wysokość budynku	5.66 m
Wymiary działki	19.30 x 17.80 m

Opis projektu

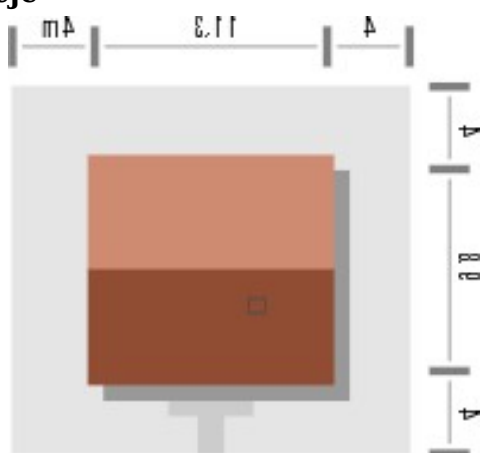
Budynek niepodpiwniczony parterowy. Obok salonu z kuchnią i spiżarką znalazła się także wydzielona strefa nocna składająca się z trzech sypialni i łazienki z wanną i prysznicem. Z wiatrołapu dostępne jest pomieszczenie gospodarcze przylegające do bloku kominowego zawierającego przewody kominowe zarówno od pieca c.o., jak i kominka w pokoju dziennym. Dokumentacja dostępna również w odbiciu lustrzanym.

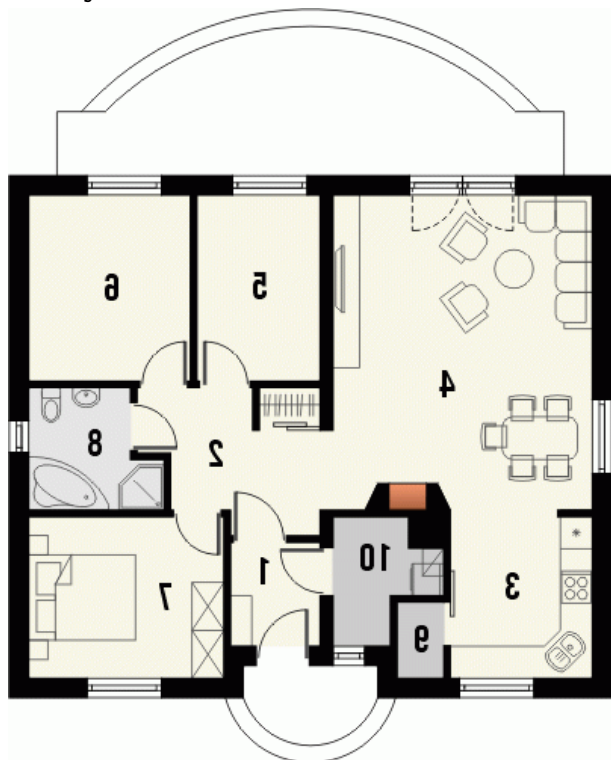
Prosty dom z dachem dwuspadowym. Od frontu zwraca uwagę reprezentacyjne wejście na osi budynku podkreślone łukową wnęką. Od strony ogrodu przykuwa wzrok szeroki t...

Elewacje



Sytuacje



Rzuty

Parter 88.20 m²

Wiatrołap	3.30 m ²
Pom.gospodarcze	3.70 m ²
Hall	7.90 m ²
Kuchnia	8.30 m ²
Salon z jadalnią	29.00 m ²
Pokój	8.10 m ²
Pokój	10.60 m ²
Pokój	11.10 m ²
Łazienka	5.00 m ²
Spizarka	1.20 m ²