

Podstawowe informacje



Dane techniczne projektu

Całkowita powierzchnia	101.90 m²
Powierzchnia użytkowa	101.90 m²
Powierzchnia zabudowy	78 m²
Wymiary budynku	9.80 x 8.30 m
Kąt nachylenia	40°
Wysokość budynku	7.50 m
Wymiary działki	17.80 x 16.30 m



Opis projektu

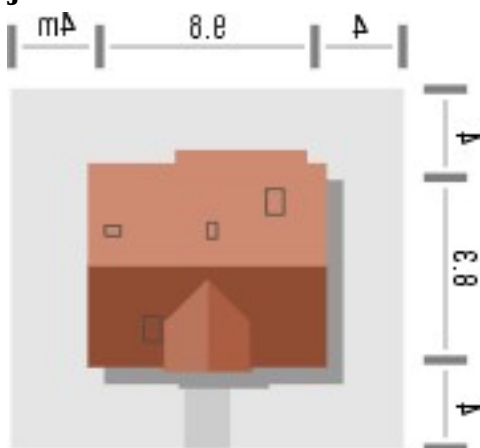
Budynek niepodpiwniczony piętrowy, o prostej konstrukcji, wariantowo z garażem lub bez. Na parterze znajduje się część dzienna - salon z kominkiem, kuchnia oraz dodatkowy pokój, łazienka i pom. gospodarcze. Na poddaszu pod dachem stromym zaprojektowano 2 sypialnie, w tym jedną z garderobą oraz łazienkę (powierzchnia poddasza liczona od wysokości 1,9m). Dokumentacja dostępna również w odbiciu lustrzanym.

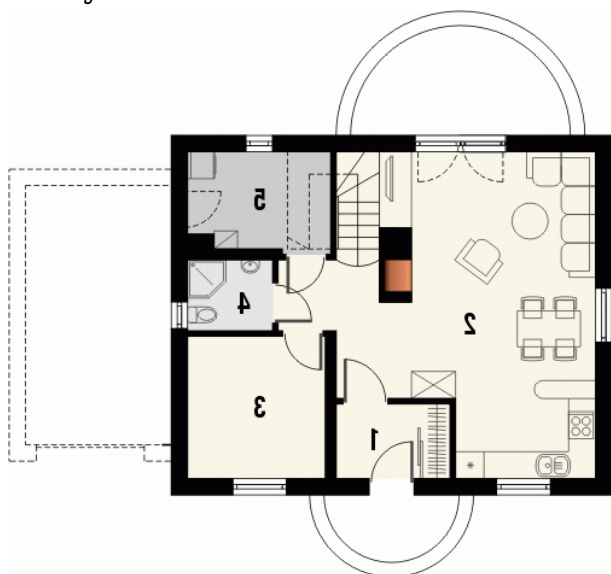
Klasyczny dom z dachem dwuspadowym. Symetryczna elewacja frontowa jest urozmaicona otworami okiennymi ujętymi w opaski oraz wejściem zaakcentowany...

Elewacje

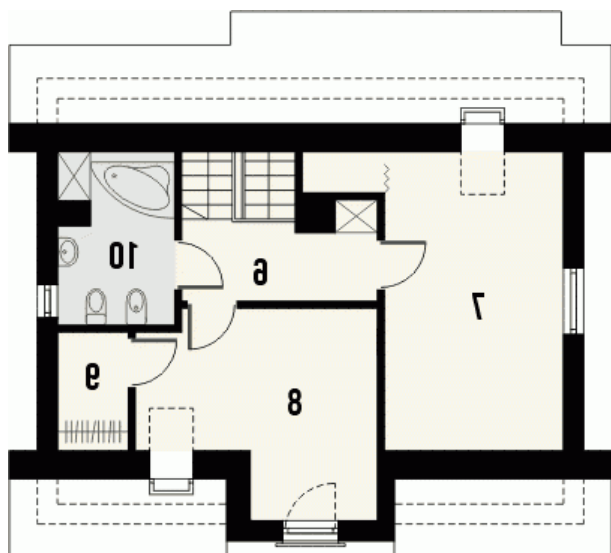


Sytuacje



Rzuty

Parter 62.20 m²

Wiatrołap z garderobą	4.20 m ²
Salon z kuchnią	39.80 m ²
Pokój	9.60 m ²
Łazienka	3.00 m ²
Pom.gospodarcze	5.60 m ²


Poddasze 39.70 m²

Łazienka	5.20 m ²
Hall	5.20 m ²
Pokój	14.50 m ²
Pokój	12.80 m ²
Garderoba	2.00 m ²