

## Podstawowe informacje



## Dane techniczne projektu

<b>Całkowita powierzchnia</b>	<b>112.60 m<sup>2</sup></b>
<b>Powierzchnia użytkowa</b>	<b>92 m<sup>2</sup></b>
<b>Powierzchnia zabudowy</b>	<b>145 m<sup>2</sup></b>
<b>Kubatura</b>	<b>542 m<sup>3</sup></b>
<b>Wymiary budynku</b>	<b>12.80 x 12.50 m</b>
<b>Kąt nachylenia</b>	<b>16°</b>
<b>Wysokość budynku</b>	<b>5.03 m</b>
<b>Wymiary działki</b>	<b>20.80 x 20.90 m</b>



## Opis projektu

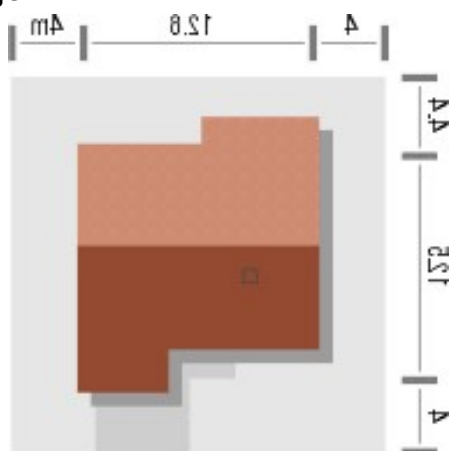
Budynek niepodpiwniczony parterowy. Obok salonu z kuchnią i spiżarką znalazła się także strefa nocna składająca się z dwóch sypialni i łazienki z wanną i prysznicem. Z wiatrołapu dostępne jest pomieszczenie gospodarcze przylegające do bloku kominowego zawierającego przewody kominowe zarówno od pieca c.o., jak i kominka w pokoju dziennym. Dokumentacja dostępna również w odbiciu lustrzanym.

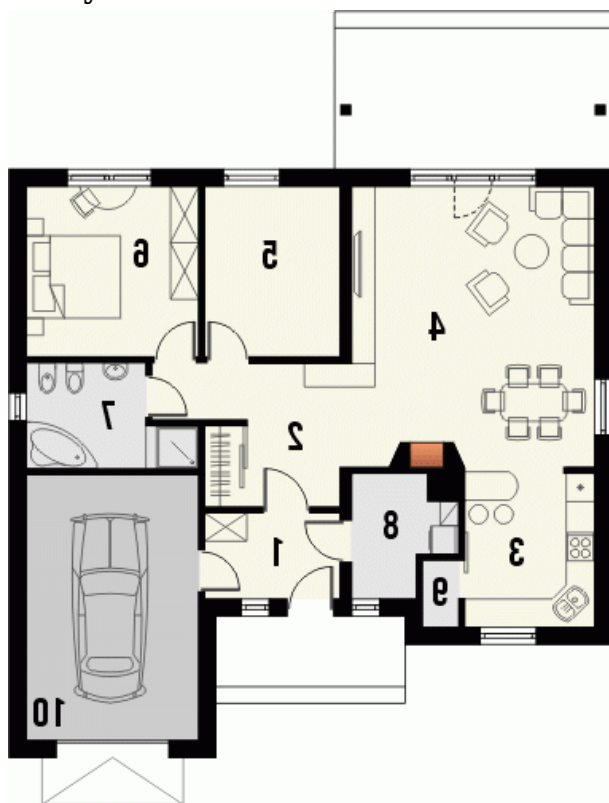
Prosty dom z dachem dwuspadowym. Wyraźnie podkreślony, wysoki cokół oraz widoczne na szczytach elementy więźby nadają mu szczególnego uroku. Praktycznym...

## Elewacje



## Sytuacje



**Rzuty**

**Parter 112.60 m<sup>2</sup>**

Wiatrołap	5.20 m <sup>2</sup>
Garaż	20.60 m <sup>2</sup>
Hall z garderobą	10.00 m <sup>2</sup>
Kuchnia	9.20 m <sup>2</sup>
Salon z jadalnią	31.30 m <sup>2</sup>
Pokój	10.40 m <sup>2</sup>
Pokój	13.20 m <sup>2</sup>
Łazienka	6.70 m <sup>2</sup>
Pom.gospodarcze	4.80 m <sup>2</sup>
Spizarka	1.20 m <sup>2</sup>