

Podstawowe informacje



Dane techniczne projektu

Całkowita powierzchnia	168 m²
Powierzchnia użytkowa	124.60 m²
Powierzchnia zabudowy	100.20 m²
Powierzchnia dachu	192.50 m²
Kubatura	582 m³
Wymiary budynku	9.55 x 11.20 m
Kąt nachylenia	45°
Wysokość budynku	8.80 m
Wymiary działki	16.55 x 19.20 m



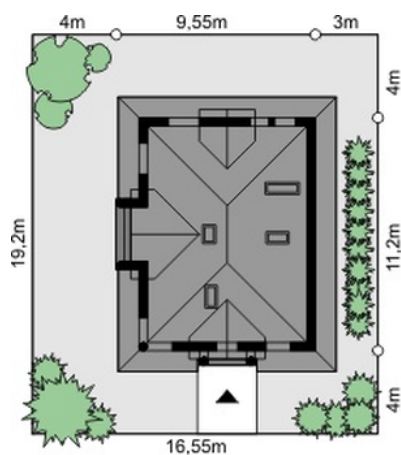
Opis projektu

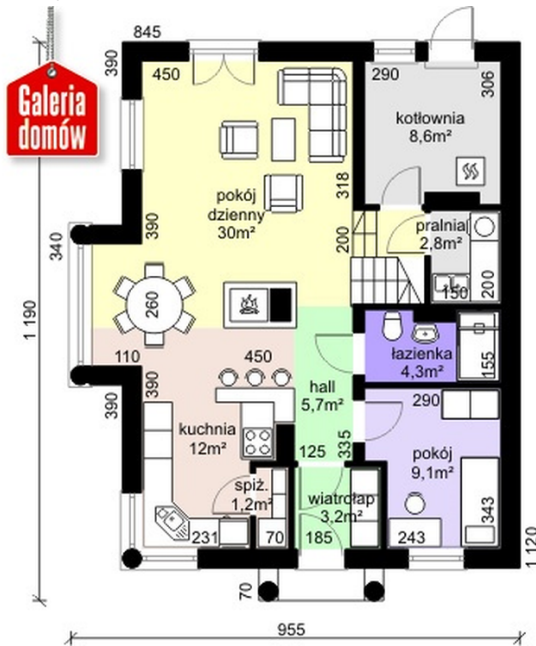
Dom przy Sielskiej 3 to pięknie zaprojektowany budynek odwołujący się do emocji bliskich niemal każdemu, kto tutaj spojrzy. Uwagę zwraca kompozycja białych ścian i ciemno-grafitowego dachu, podkreślona stylowymi dodatkami. Wyraźne linie podkreślone na rogach boniowaniem. Kolumny przy wejściu w oknie narożnym i wykuszu nadają lekkość ogólnej sylwetce domu. Żadnych zbędnych ozdób, wszystko sprawia wrażenie uporządkowanej całości i bycia na właściwym miejscu. To samo można powiedzieć o wnętrzu domu. Naprawdę czujemy się miło w dobrym klimacie tego domu.

Elewacje

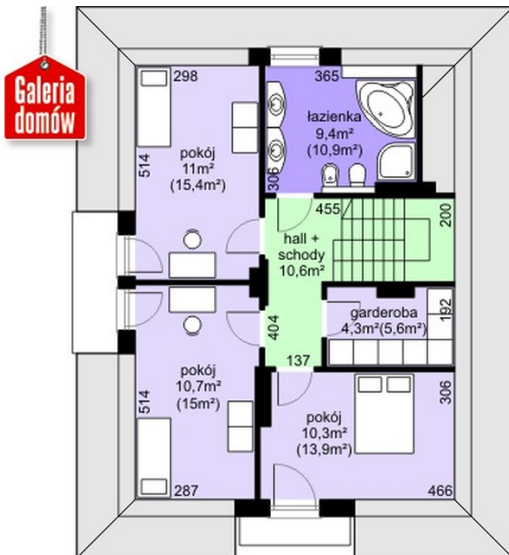


Sytuacje



Rzuty

Parter 76.90 m²

Wiatrołap	3.20 m ²
Hall	5.70 m ²
Pokój	9.10 m ²
Łazienka	4.30 m ²
Pralnia	2.80 m ²
Kotłownia	8.60 m ²
Pokój dzienny	30.00 m ²
Kuchnia	12.00 m ²
Spiżarnia	1.20 m ²


Poddasze 56.30 m²

Hall + schody	10.60 m ²
Łazienka	9.40 m ²
Pokój	11.00 m ²
Pokój	10.70 m ²
Pokój	10.30 m ²
Garderoba	4.30 m ²