

## Podstawowe informacje



## Dane techniczne projektu

<b>Całkowita powierzchnia</b>	<b>135.90 m<sup>2</sup></b>
<b>Powierzchnia użytkowa</b>	<b>89.60 m<sup>2</sup></b>
<b>Powierzchnia zabudowy</b>	<b>81 m<sup>2</sup></b>
<b>Powierzchnia dachu</b>	<b>195 m<sup>2</sup></b>
<b>Kubatura</b>	<b>520 m<sup>3</sup></b>
<b>Wymiary budynku</b>	<b>10.75 x 8.40 m</b>
<b>Kąt nachylenia</b>	<b>38°</b>
<b>Wysokość budynku</b>	<b>7.70 m</b>
<b>Wymiary działki</b>	<b>18.75 x 16.40 m</b>



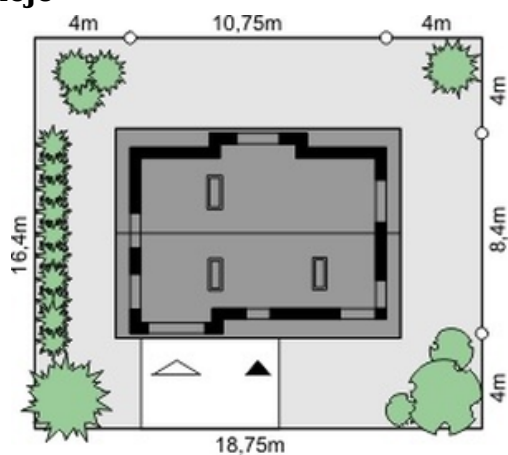
## Opis projektu

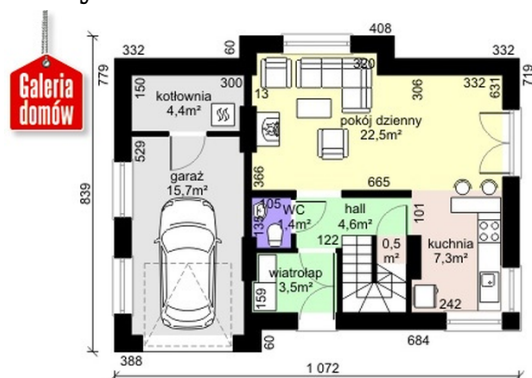
Dom jednorodzinny z poddaszem użytkowym i garażem jedno stanowiskowym. Jego atutem są niewielkie gabaryty oraz nowoczesna aranżacja. Prosta bryła przykryta dwuspadowym dachem kryje w sobie funkcjonalne wnętrze. Parter to przestronna część dzienna - pokój dzienny z kominkiem i otwarta kuchnia. Na poddaszu w części nocnej znajdują się trzy sypialnie, garderoba i łazienka. To idealna propozycja dla osób poszukujących wygodnego domu o sprawdzonych rozwiązaniach i ekonomicznego w codziennym użytkowaniu.

## Elewacje

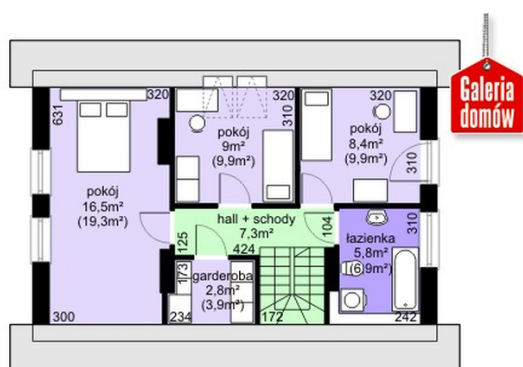


## Sytuacje



**Rzuty**

**Parter 44.20 m<sup>2</sup>**

Wiatrołap	3.50 m <sup>2</sup>
Hall	4.60 m <sup>2</sup>
Spizarnia	0.50 m <sup>2</sup>
Kuchnia	7.30 m <sup>2</sup>
Pokój dzienny	22.50 m <sup>2</sup>
WC	1.40 m <sup>2</sup>
Kotłownia	4.40 m <sup>2</sup>
Garaż	15.70 m <sup>2</sup>


**Poddasze 49.80 m<sup>2</sup>**

Hall + schody	7.30 m <sup>2</sup>
Łazienka	5.80 m <sup>2</sup>
Pokój	8.40 m <sup>2</sup>
Pokój	9.00 m <sup>2</sup>
Pokój	16.50 m <sup>2</sup>
Garderoba	2.80 m <sup>2</sup>