

## Podstawowe informacje



## Dane techniczne projektu

<b>Całkowita powierzchnia</b>	<b>135.90 m<sup>2</sup></b>
<b>Powierzchnia użytkowa</b>	<b>82.30 m<sup>2</sup></b>
<b>Powierzchnia zabudowy</b>	<b>87.60 m<sup>2</sup></b>
<b>Kubatura</b>	<b>458 m<sup>3</sup></b>
<b>Wymiary budynku</b>	<b>10.75 x 8.40 m</b>
<b>Kąt nachylenia</b>	<b>45°</b>
<b>Wysokość budynku</b>	<b>7.70 m</b>
<b>Wymiary działki</b>	<b>18.75 x 16.50 m</b>



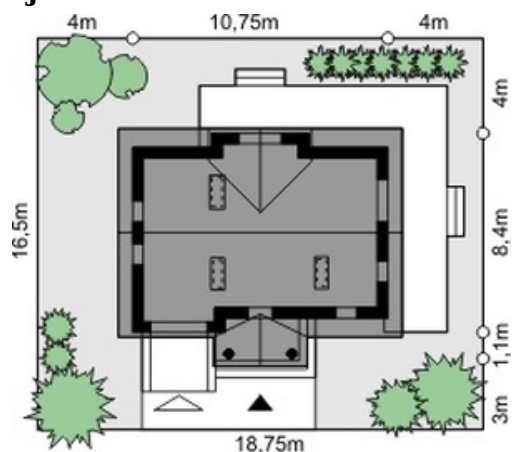
## Opis projektu

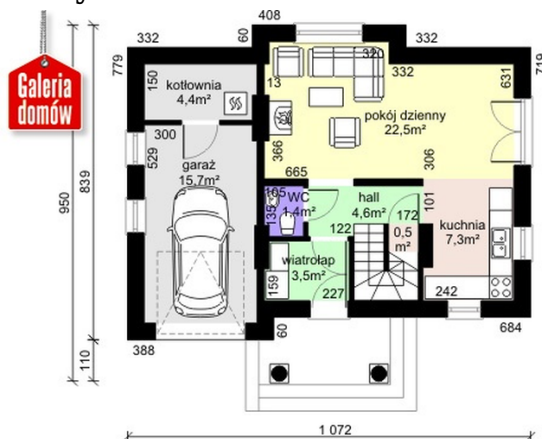
Projekt typowy Dom przy Polnej powstał na podstawie Państwa sugestii dotyczących likwidacji podpiwniczenia w projekcie Dom przy Sosnowej. Projekt zachowuje wszelkie cechy funkcjonalne swojego pierwowzoru, a jednocześnie nie wymaga dodatkowych nakładów na podpiwniczenie. Projekt dostępny również w nowoczesnej stylizacji Dom przy Polnej 2.

## Elewacje

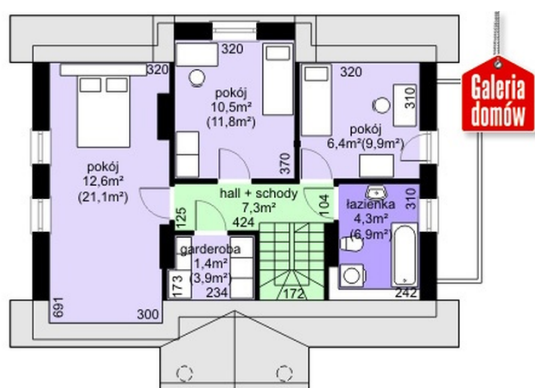


## Sytuacje



**Rzuty**

**Parter 44.20 m<sup>2</sup>**

Wiatrołap	3.50 m <sup>2</sup>
Hall	4.60 m <sup>2</sup>
Spizarnia	0.50 m <sup>2</sup>
Kuchnia	7.30 m <sup>2</sup>
Pokój dzienny	22.50 m <sup>2</sup>
WC	1.40 m <sup>2</sup>
Kotłownia	4.40 m <sup>2</sup>
Garaż	15.70 m <sup>2</sup>


**Poddasze 42.50 m<sup>2</sup>**

Łazienka	4.30 m <sup>2</sup>
Pokój	6.40 m <sup>2</sup>
Pokój	10.50 m <sup>2</sup>
Pokój	12.60 m <sup>2</sup>
Garderoba	1.40 m <sup>2</sup>
Hall + schody	7.30 m <sup>2</sup>