

Podstawowe informacje



Dane techniczne projektu

Całkowita powierzchnia	151.52 m²
Powierzchnia użytkowa	131.91 m²
Powierzchnia zabudowy	117.62 m²
Powierzchnia dachu	225.47 m²
Kubatura	680.78 m³
Wymiary budynku	15.74 x 7.99 m
Kąt nachylenia	45°
Wysokość budynku	8.73 m
Wymiary działki	22.74 x 16.69 m



Opis projektu

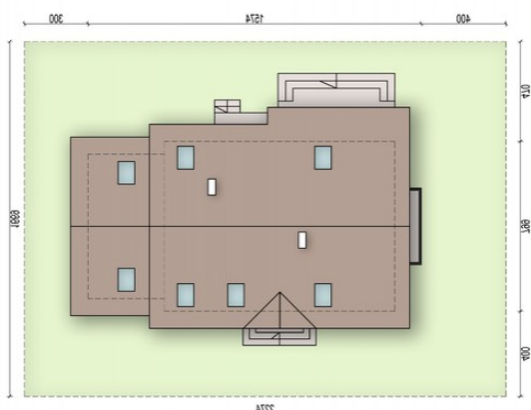
Amaretto 2 to ciekawa propozycja niewielkiego domu jednorodzinnego o niebanalnej architekturze. Dzięki funkcjonalnemu rozplanowaniu pomieszczeń, dom zapewni wygodę w użytkowaniu 4-5 osobowej rodzinie. Otwarty salon i jadalnia połączona z kuchnią, stworzą komfortową przestrzeń dla życia rodzinnego i towarzyskiego.

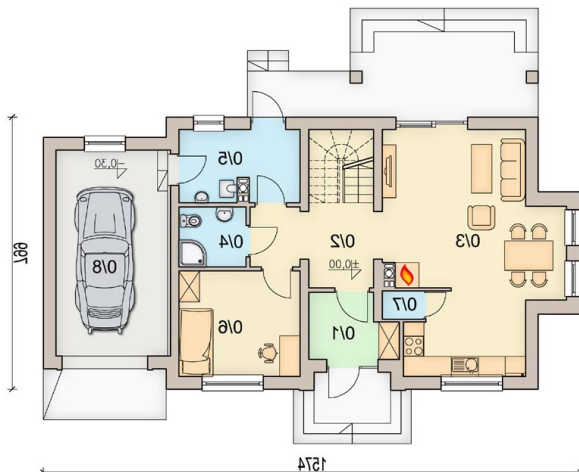
Niewątpliwym atutem domu jest zlokalizowany na parterze pokój gościnny (gabinet) i dodatkowa łazienka, dzięki którym poddasze pozostanie strefą wyłącznie dla mieszkańców domu. Nie zapomniano również o pomieszczeniu gospodarczym z wyjściem...

Elewacje



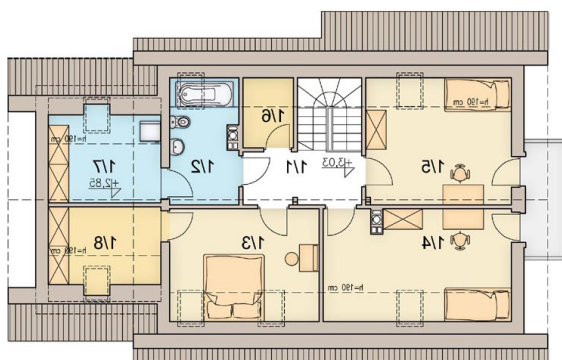
Sytuacje



Rzuty

Parter 90.44 m²

wiatrołap	4.62 m ²
komunikacja + schody	11.77 m ²
salon + kuchnia	31.44 m ²
łazienka	3.45 m ²
pom. gospodarcze / c.o.	7.36 m ²
pokój gościnny	11.01 m ²
spizarnia	1.01 m ²
garaż	19.78 m ²

nr	nazwa pomieszczenia	pow. [Sm]
01	wiatrołap	4.62
02	komunikacja + schody	11.77
03	salon + kuchnia	31.44
04	łazienka	3.45
05	pom. gospodarcze / c.o.	7.36
06	pokój gościnny	11.01
07	spizarnia	1.01
08	garaż	19.78
Razem		88.84


Poddasze 61.08 m²

komunikacja	5.57 m ²
łazienka	5.73 m ²
pokój	11.03 m ²
pokój	13.61 m ²
pokój	12.61 m ²
garderoba	1.82 m ²
pralnia / suszarnia	5.87 m ²
garderoba	4.84 m ²

nr	nazwa pomieszczenia	pow. [Sm]
11	komunikacja	5.57
12	łazienka	5.73
13	pokój	11.03
14	pokój	13.61
15	pokój	12.61
16	garderoba	1.82
17	pralnia / suszarnia	5.87
18	garderoba	4.84
Razem		61.08