

## Podstawowe informacje



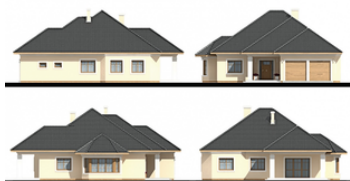
## Dane techniczne projektu

Powierzchnia użytkowa	139 m <sup>2</sup>
Powierzchnia zabudowy	210.90 m <sup>2</sup>
Kubatura	645.34 m <sup>3</sup>
Wymiary budynku	16.45 x 18.59 m
Kąt nachylenia	35°
Wysokość budynku	8.40 m
Wymiary działki	24.45 x 27.59 m

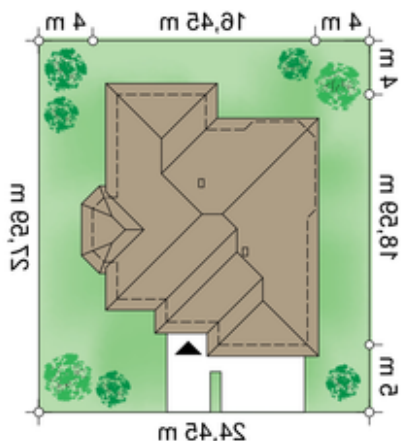
## Opis projektu

Przytulny parterowy dom o klasycznej architekturze. Posiada wyraźny podział na dwie strefy: dzienną i nocną. Wnętrze domu to połączenie wygody, nowoczesności i odrobiny luksusu.

## Elewacje



## Sytuacje



**Rzuty**