

## Podstawowe informacje



## Dane techniczne projektu

<b>Całkowita powierzchnia</b>	<b>140.61 m<sup>2</sup></b>
<b>Powierzchnia użytkowa</b>	<b>129.02 m<sup>2</sup></b>
<b>Powierzchnia zabudowy</b>	<b>116.08 m<sup>2</sup></b>
<b>Powierzchnia dachu</b>	<b>192 m<sup>2</sup></b>
<b>Kubatura</b>	<b>486.44 m<sup>3</sup></b>
<b>Wymiary budynku</b>	<b>13.90 x 10 m</b>
<b>Kąt nachylenia</b>	<b>40°</b>
<b>Wysokość budynku</b>	<b>8.36 m</b>
<b>Wymiary działki</b>	<b>21.90 x 22.50 m</b>



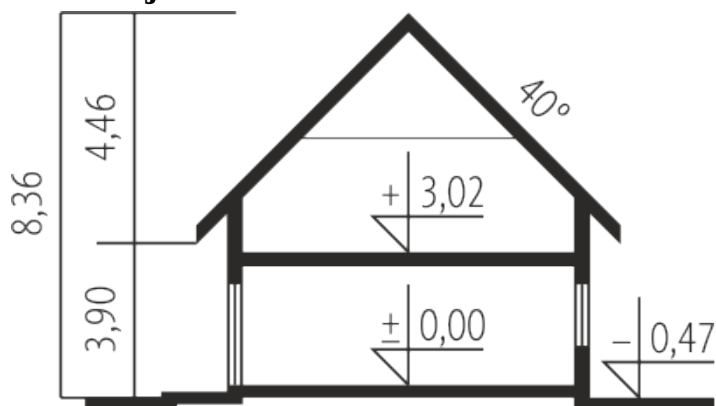
## Opis projektu

Dom parterowy z poddaszem użytkowym, niepodpiwniczony, z garażem jednostanowiskowym. Przeznaczony dla 3-4-osobowej rodziny. Strefę dzienną zaprojektowaną na parterze wyróżnia otwarty, przestronny układ pomieszczeń. Tworzą ją salon, doświetlona jadalnia, kuchnia ze spiżarnią, toaleta oraz pomieszczenie gospodarcze. Dla preferujących pracę w domowym zaciszu wydzielono wygodny, funkcjonalny gabinet. Strefa nocna została zlokalizowana na poddaszu, w jej skład wchodzi dwa pokoje, sypialnia oraz łazienka. Atrakcyjnym elementem domu jest także balkon dostępny z dwóch pokoi na poddaszu...

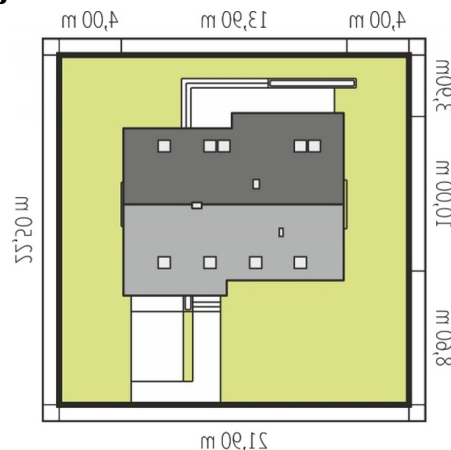
## Elewacje

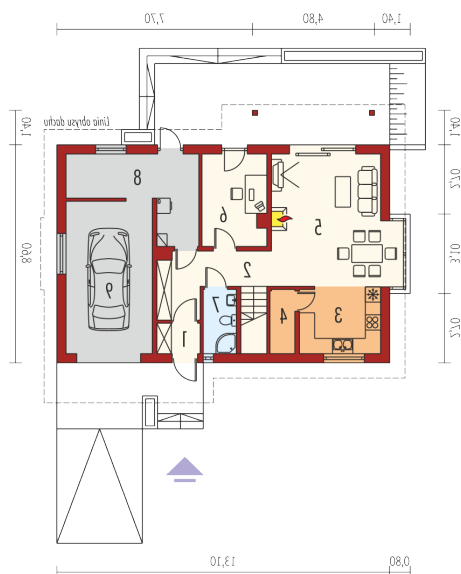


## Przekrój

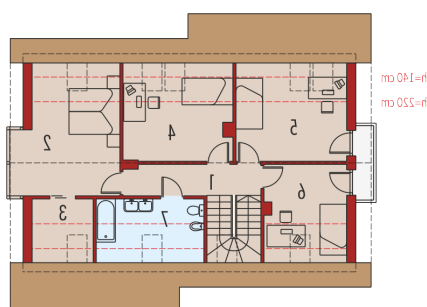


## Sytuacje



**Rzuty**

**Parter 71.22 m<sup>2</sup>**

<b>Wiatrołap</b>	1.94 m <sup>2</sup>
<b>Hol</b>	11.48 m <sup>2</sup>
<b>Kuchnia</b>	8.23 m <sup>2</sup>
<b>Spizarnia</b>	1.24 m <sup>2</sup>
<b>Pokój dzienny</b>	24.61 m <sup>2</sup>
<b>Gabinet</b>	8.71 m <sup>2</sup>
<b>Łazienka</b>	3.42 m <sup>2</sup>
<b>Kotłownia</b>	11.59 m <sup>2</sup>
<b>Garaż</b>	19.67 m <sup>2</sup>


**Poddasze 69.39 m<sup>2</sup>**

<b>Korytarz</b>	6.85 m <sup>2</sup>
<b>Sypialnia</b>	17.09 m <sup>2</sup>
<b>Garderoba</b>	3.83 m <sup>2</sup>
<b>Sypialnia</b>	12.41 m <sup>2</sup>
<b>Sypialnia</b>	12.95 m <sup>2</sup>
<b>Sypialnia</b>	9.54 m <sup>2</sup>
<b>Łazienka</b>	6.72 m <sup>2</sup>