

Podstawowe informacje



Dane techniczne projektu

Całkowita powierzchnia	71.50 m²
Powierzchnia użytkowa	112.91 m²
Powierzchnia zabudowy	96.03 m²
Powierzchnia dachu	246 m²
Kubatura	833 m³
Wymiary budynku	11.50 x 8.35 m
Kąt nachylenia	40°
Wysokość budynku	8.15 m
Wymiary działki	19.50 x 17.01 m



Opis projektu

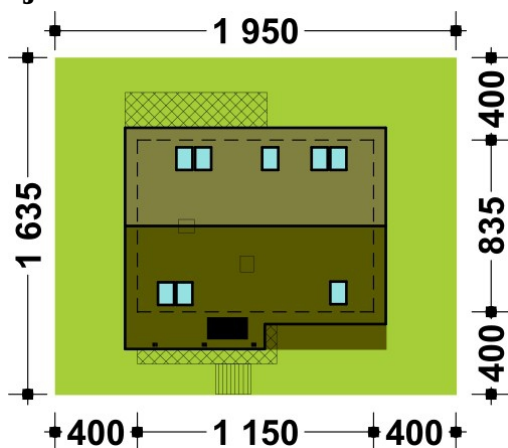
Dom o niezwykle funkcjonalnym wnętrzu. Na niewielkiej powierzchni zmieszczono program użytkowy dla pięcio-, a nawet sześciuosobowej rodziny. Wygodnym udogodnieniem jest wydzielenie na parterze dwóch pokoi z własną łazienką. Mogą służyć one jako domowe biuro, pokoje gościnne lub pomieszczenia mieszkalne dla starszej osoby. W domu przewidziano także piwnicę.

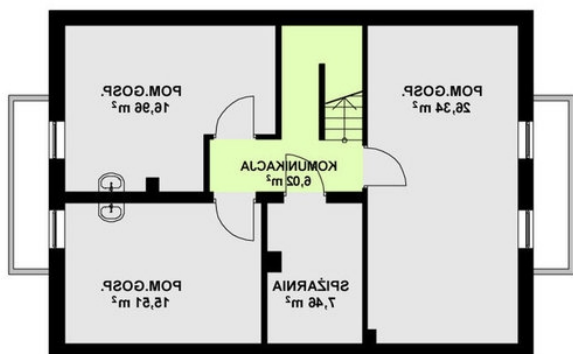
W naszej ofercie dostępne są również wersje- z garażem, bez podpiwniczenia oraz w odbiciu lustrzanym. Ponadto, pracownia nasza jest otwarta na Państwa sugestie i propozycje zmian.

Elewacje



Sytuacje



Rzuty


Rzuty

