

## Podstawowe informacje



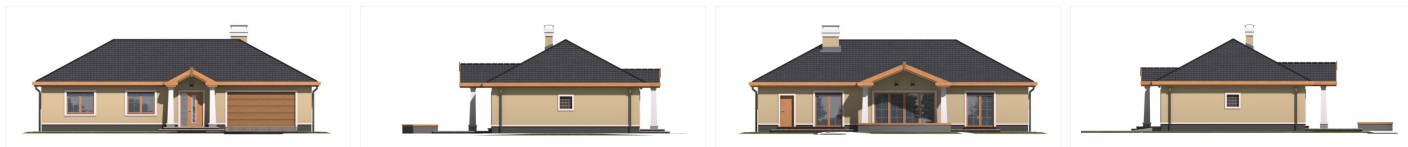
## Dane techniczne projektu

<b>Powierzchnia użytkowa</b>	<b>104 m<sup>2</sup></b>
<b>Powierzchnia zabudowy</b>	<b>182 m<sup>2</sup></b>
<b>Powierzchnia dachu</b>	<b>238 m<sup>2</sup></b>
<b>Kąt nachylenia</b>	<b>30°</b>
<b>Wysokość budynku</b>	<b>6.30 m</b>
<b>Wymiary działki</b>	<b>23.90 x 0 m</b>

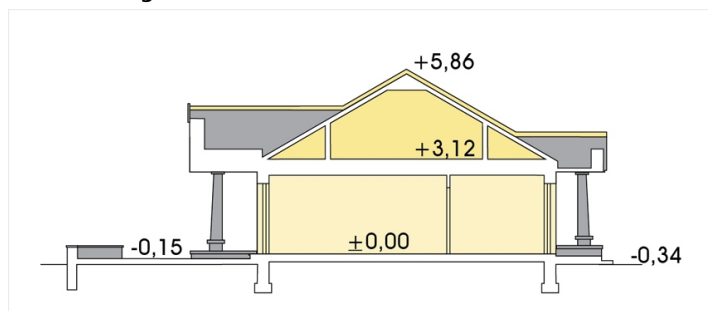
## Opis projektu

Wygodny parterowy dom z wbudowanym garażem dwustanowiskowym, przeznaczony dla 3-4 osobowej rodziny. Mimo stosunkowo niewielkiej powierzchni użytkowej domu, sporą część przeznaczono na pokój dzienny. Jest bardzo dobrze doświetlony, jego przestronność dodatkowo podkreśla połączenie (poprzez barenk) z otwartą kuchnią oraz atrakcyjnie przeszklone wyjście na zadaszony taras, które harmonijnie łączy dom z ogrodem. Zwarta bryła budynku i jego prosta konstrukcja wpływają na niski koszt budowy i późniejszej eksploatacji. Duża kotłownia pozwala na zastosowanie pieca na paliwo stałe. Czterospadowy d...

## Elewacje



## Przekrój



## Sytuacje

