

Podstawowe informacje



Dane techniczne projektu

Całkowita powierzchnia	212.08 m²
Powierzchnia użytkowa	139.25 m²
Powierzchnia zabudowy	162.17 m²
Powierzchnia dachu	263 m²
Kubatura	606.83 m³
Wymiary budynku	17.05 x 10.75 m
Kąt nachylenia	40°
Wysokość budynku	8.50 m
Wymiary działki	25.05 x 18.75 m



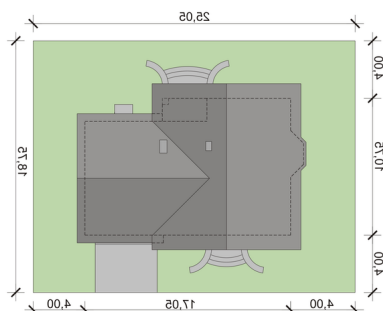
Opis projektu

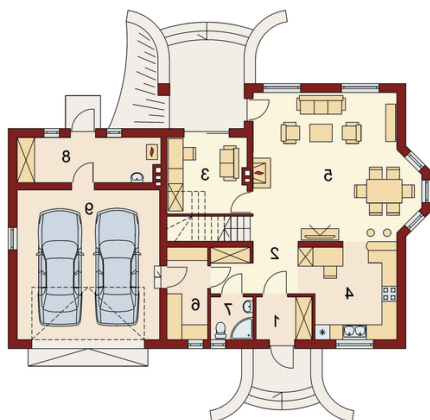
Hermes 2 - G2 to komfortowy dom przeznaczony dla 4-5 osobowej rodziny, z funkcjonalnym rozwiązaniem układu wnętrza, podzielonego na zlokalizowaną w obrębie parteru strefę dzienną i wyodrębnioną na poddaszu - strefą nocną. Na parterze znajdują się: przestronna kuchnia którą z łatwością można wydzielić ściankami działowymi, osadzona w wykuszu jadalnia, okazałych rozmiarów pokój dzienny, gabinet który z łatwością można zaadaptować na dodatkową sypialnię dla gości, zlokalizowana obok wiatrołapu wygodna łazienka oraz w części gospodarczej - spiżarnia...

Elewacje

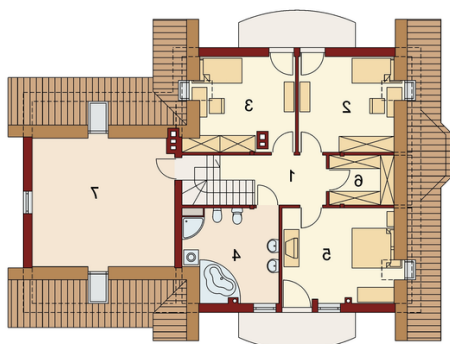


Sytuacje



Rzuty

Parter 123.04 m²

Wiatrołap:	3.76 m ²
Hall:	8.63 m ²
Pokój:	9.52 m ²
Kuchnia:	13.77 m ²
Salon z jadalnią:	34.57 m ²
Spizarnia:	5.92 m ²
Łazienka	2.84 m ²
Pom.gosp.:	10.00 m ²
Garaż:	34.03 m ²


Poddasze 89.04 m²

Hall:	6.76 m ²
Pokój:	12.10 m ²
Pokój:	11.91 m ²
Łazienka	11.18 m ²
Pokój:	14.46 m ²
Garderoba:	3.83 m ²
Strych:	28.80 m ²