

Podstawowe informacje



Dane techniczne projektu

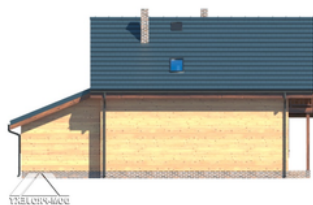
Całkowita powierzchnia	154.85 m²
Powierzchnia użytkowa	80.42 m²
Powierzchnia zabudowy	88.93 m²
Powierzchnia dachu	165.54 m²
Kubatura	391.48 m³
Wymiary budynku	12.55 x 7.50 m
Kąt nachylenia	38°
Wysokość budynku	7.65 m
Wymiary działki	21 x 15.80 m



Opis projektu

Nieduży, funkcjonalny dom z wejściem od południa. Salon z kominkiem, wydzielona kuchnia i łazienka na parterze. Na poddaszu trzy sypialnie i łazienka. Do bryły domu dobudowany jedno stanowiskowy garaż.

Elewacje



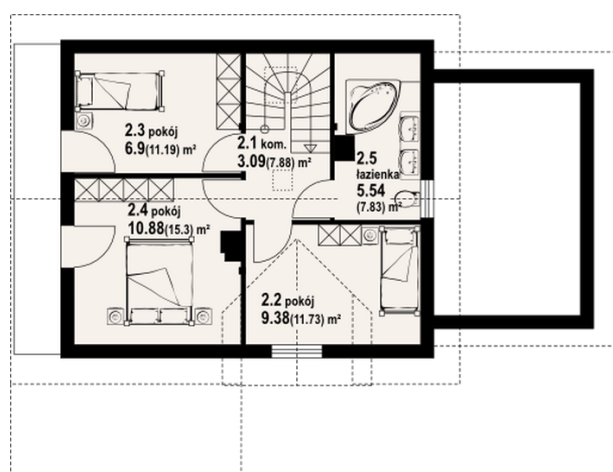
Sytuacje



Rzuty

Parter 46.33 m²

wiatrołap	2.82 m ²
kuchnia	6.90 m ²
salon	25.56 m ²
komunikacja	4.91 m ²
schowek	1.70 m ²
łazienka	4.44 m ²
garaż	18.40 m ²


Poddasze 53.93 m²

komunikacja	3.09 m ²
pokój	9.38 m ²
pokój	6.90 m ²
pokój	10.88 m ²
łazienka	5.54 m ²