

## Podstawowe informacje



## Dane techniczne projektu

<b>Całkowita powierzchnia</b>	<b>223 m<sup>2</sup></b>
<b>Powierzchnia użytkowa</b>	<b>111.93 m<sup>2</sup></b>
<b>Powierzchnia zabudowy</b>	<b>102 m<sup>2</sup></b>
<b>Powierzchnia dachu</b>	<b>194.43 m<sup>2</sup></b>
<b>Kubatura</b>	<b>565 m<sup>3</sup></b>
<b>Wymiary budynku</b>	<b>12.70 x 8 m</b>
<b>Kąt nachylenia</b>	<b>40°</b>
<b>Wysokość budynku</b>	<b>7.95 m</b>
<b>Wymiary działki</b>	<b>21.10 x 16.40 m</b>



## Opis projektu

Dom z poddaszem użytkowym. Bogaty program użytkowy. Wejście poprzez duży, zadaszony podcień. Odpowiednie proporcje pomieszczeń, duże przeszklenia zapewnią komfort użytkowania.

## Elewacje



## Sytuacje

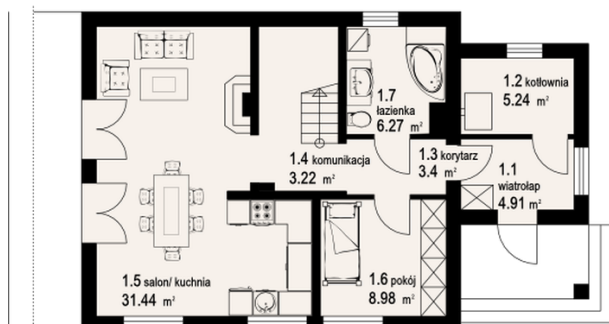


**Rzuty**

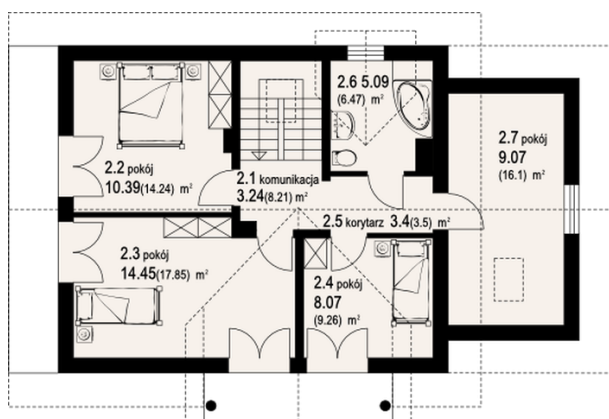
1270

950

320


**Parter 63.46 m<sup>2</sup>**

wiatrołap	4.91 m <sup>2</sup>
kotłownia	5.24 m <sup>2</sup>
korytarz	3.40 m <sup>2</sup>
komunikacja	3.22 m <sup>2</sup>
kuchnia, salon	31.44 m <sup>2</sup>
pokój	8.98 m <sup>2</sup>
łazienka	6.27 m <sup>2</sup>


**Poddasze 75.63 m<sup>2</sup>**

komunikacja	3.24 m <sup>2</sup>
pokój	10.39 m <sup>2</sup>
pokój	14.45 m <sup>2</sup>
pokój	8.07 m <sup>2</sup>
korytarz	3.40 m <sup>2</sup>
łazienka	5.09 m <sup>2</sup>
pokój	9.07 m <sup>2</sup>