

Podstawowe informacje



Dane techniczne projektu

Całkowita powierzchnia	259 m²
Powierzchnia użytkowa	157.57 m²
Powierzchnia zabudowy	129.50 m²
Powierzchnia dachu	212.87 m²
Kubatura	710 m³
Wymiary budynku	12.50 x 10.60 m
Kąt nachylenia	38°
Wysokość budynku	8.57 m
Wymiary działki	20.50 x 19.20 m



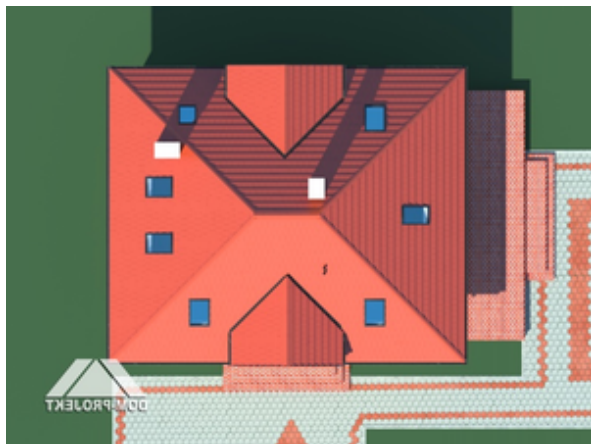
Opis projektu

Wygodny, funkcjonalny dom zaprojektowany z dbałością o symetrię i odpowiednie proporcje pomieszczeń. Schody na poddasze zlokalizowane w wiatrołapie dzięki czemu można wyodrębnić poddasze jako osobne mieszkanie.

Elewacje

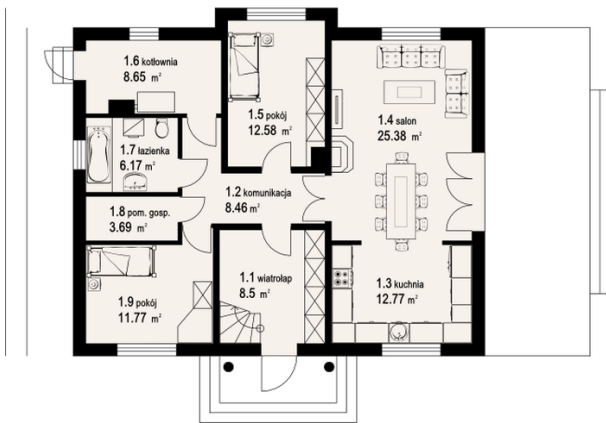


Sytuacje

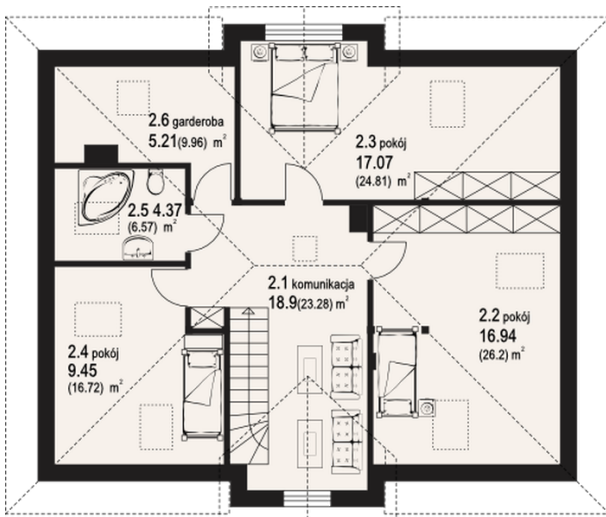


Rzuty

1250


Parter 97.97 m²

wiatrołap	8.50 m ²
komunikacja	8.46 m ²
kuchnia	12.77 m ²
salon	25.38 m ²
pokój	12.58 m ²
kotłownia	8.65 m ²
łazienka	6.17 m ²
pom. gosp.	3.69 m ²
pokój	11.77 m ²


Poddasze 107.54 m²

komunikacja	18.90 m ²
pokój	16.94 m ²
pokój	17.07 m ²
pokój	9.45 m ²
łazienka	4.37 m ²
garderoba	5.21 m ²