

Podstawowe informacje



Dane techniczne projektu

Całkowita powierzchnia	211.40 m²
Powierzchnia użytkowa	152 m²
Powierzchnia zabudowy	146.50 m²
Powierzchnia dachu	120.60 m²
Kubatura	507.86 m³
Wymiary budynku	19.18 x 10.64 m
Kąt nachylenia	30°
Wysokość budynku	7.56 m
Wymiary działki	27.18 x 18.64 m



Opis projektu

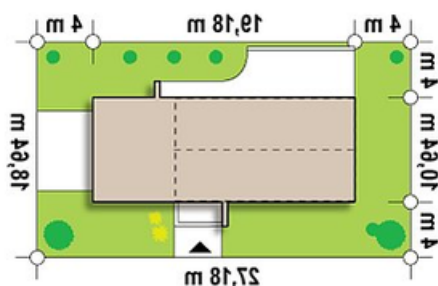
Zx60 to atrakcyjny dom jednorodzinny o nowatorskim charakterze i funkcjonalnych rozwiązaniach. Tradycyjna forma z dwuspadowym dachem została wzbogacona o modernistyczne detale. Ciemny dach z pokryciem na wrąbek i jasne elewacje, które stanowią kontrast, powodują że dom ten prezentuje się świetnie w każdym pejzażu. Idealnie nadaje się do zabudowy na wąską działkę lub z nietypowym usytuowaniem.

Zaletą projektu jest możliwość dowolnej aranżacji wnętrza poprzez przesunięcie lub likwidację ścianek działowych. Strefa dzienna na parterze to przestronny salon z aneksem jadalnym...

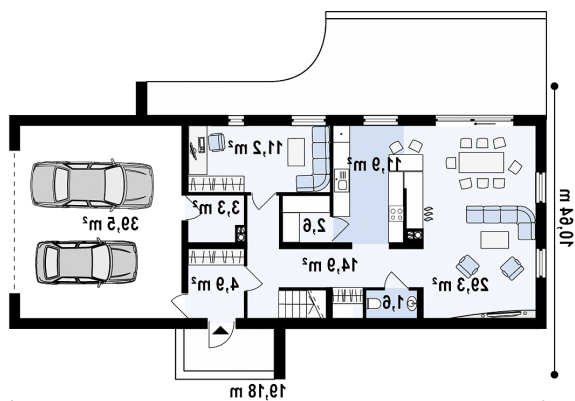
Elewacje



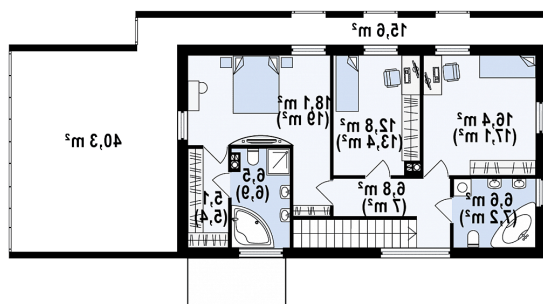
Sytuacje



Rzuty


Parter 79.60 m²

Sień	4.90 m ²
Hol	14.90 m ²
Kuchnia	11.90 m ²
Salon+jadalnia	29.30 m ²
WC	1.60 m ²
Gabinet	11.20 m ²
Pom. gosp.	3.20 m ²
Garaż	39.50 m ²
Spizarka	2.60 m ²



Poddasze 131.80 m²

Hol	6.80 m ²
Łazienka	6.60 m ²
Pokój	16.40 m ²
Pokój	12.80 m ²
Pokój	18.10 m ²
Garderoba	5.10 m ²
Łazienka	6.60 m ²
Balkon	15.60 m ²
Taras	40.30 m ²