

Podstawowe informacje



Dane techniczne projektu

Całkowita powierzchnia	164.30 m²
Powierzchnia użytkowa	140.60 m²
Powierzchnia zabudowy	116.70 m²
Powierzchnia dachu	132.62 m²
Kubatura	442.90 m³
Wymiary budynku	9.54 x 12.54 m
Kąt nachylenia	35°
Wysokość budynku	8.16 m
Wymiary działki	16.54 x 22.54 m



Opis projektu

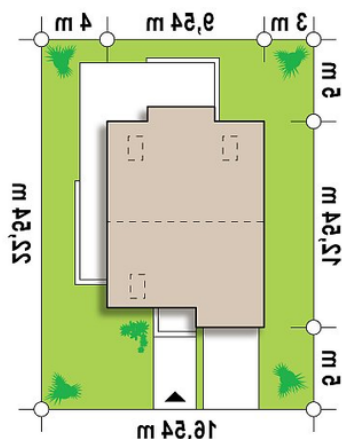
Zx44 to dom z użytkowym poddaszem i nowoczesną, modernistyczną formą oraz wyszukаныmi detalami. Bryła budynku umożliwia łatwe wykonanie zabudowy bliźniaczej lub szeregowej.

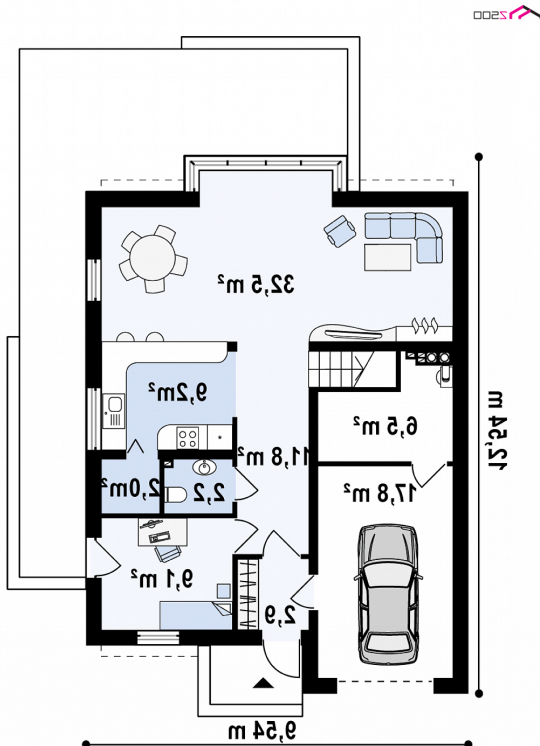
Na parterze tuż przy wejściu do domu zlokalizowano gabinet z własnym wyjściem na ogród. Dalej znajduje się strefa dzienna z salonem w układzie podłużnym, jadalnią i połączoną kuchnią. Pokój dzienny otwiera się na ogród poprzez duże przeszklenie wykusza. Z sieni jest bezpośrednie przejście do części gospodarczej z garażem i kotłownią. Jeden komin usytuowany centralnie obsługujący kotłownię...

Elewacje

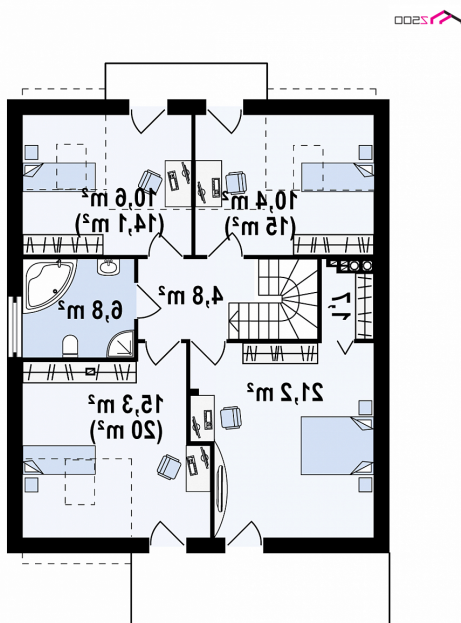


Sytuacje



Rzuty

Parter 93.80 m²

Siem	2.90 m ²
Hol+schody	11.80 m ²
Gabinet	9.10 m ²
WC	2.30 m ²
Kuchnia	9.20 m ²
Spizarka	2.00 m ²
Salon+jadalnia	32.50 m ²
Garaz	17.80 m ²
Pom. gosp.	6.50 m ²


Poddasze 70.50 m²

Hol	4.80 m ²
Pokój	21.20 m ²
Garderoba	1.70 m ²
Pokój	15.30 m ²
Łazienka	6.80 m ²
Pokój	10.60 m ²
Pokój	10.40 m ²