

Podstawowe informacje



Dane techniczne projektu

Całkowita powierzchnia	113.10 m²
Powierzchnia użytkowa	113.06 m²
Powierzchnia zabudowy	139.50 m²
Powierzchnia dachu	148.60 m²
Kubatura	302.60 m³
Wymiary budynku	14.64 x 10.74 m
Kąt nachylenia	2°
Wysokość budynku	5.30 m
Wymiary działki	22.64 x 18.74 m



Opis projektu

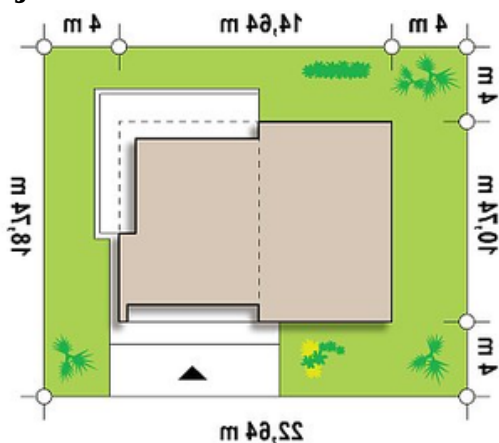
Zx35 to nowoczesny dom parterowy z płaskim dachem. Nowatorski charakter zawdzięcza prostej bryle, połaciom dachu ukrytym za attyką oraz dużym przeszkleniom w salonie. Biała otynkowana elewacja oraz drewniane okładziny są świetnym dopełnieniem stylu modern.

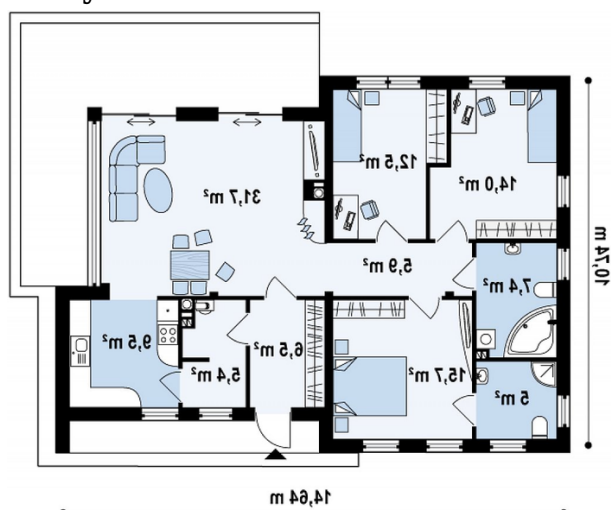
Główną częścią domu jest przestronny, jasny salon z narożnie usytuowanym kominkiem. Duże powierzchnie przeszkleń sprawiają, że pomieszczenie jest jasne i naturalnie doświetlone. Przesuwne, szklane drzwi prowadzą na przestronny taras. Jadalnia została funkcjonalnie wkomponowana w część sa...

Elewacje



Sytuacje



Rzuty

Parter 113.10 m²

Sień	6.50 m ²
Pokój	15.70 m ²
Pom. gosp.	5.20 m ²
Kuchnia	9.50 m ²
Salon+jadalnia	31.50 m ²
Hol	5.90 m ²
Pokój	12.50 m ²
Pokój	14.00 m ²
Łazienka	7.30 m ²
Łazienka	5.00 m ²