

## Podstawowe informacje



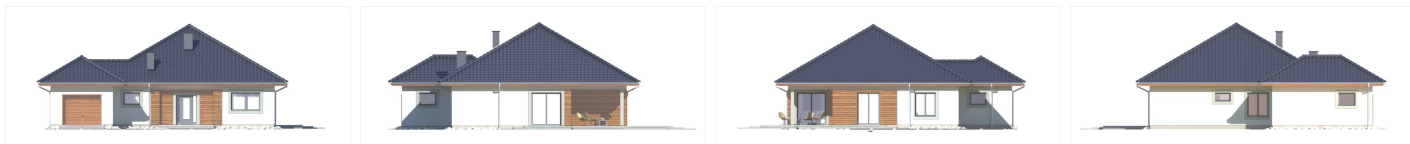
## Dane techniczne projektu

<b>Powierzchnia użytkowa</b>	<b>99.20 m<sup>2</sup></b>
<b>Powierzchnia zabudowy</b>	<b>148.25 m<sup>2</sup></b>
<b>Powierzchnia dachu</b>	<b>220.50 m<sup>2</sup></b>
<b>Kąt nachylenia</b>	<b>30°</b>
<b>Wysokość budynku</b>	<b>7.40 m</b>
<b>Wymiary działki</b>	<b>20.20 x 0 m</b>

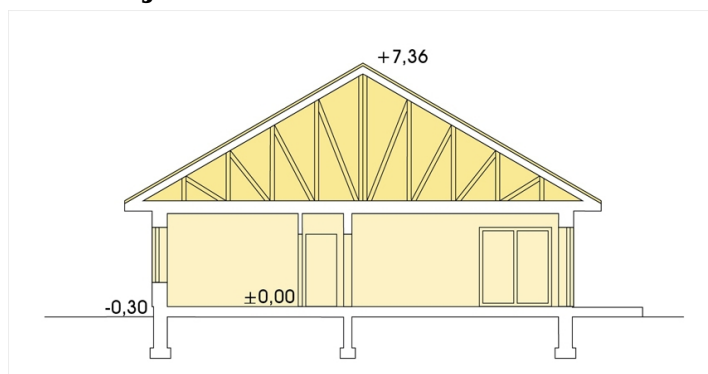
## Opis projektu

Rysiek - to nowoczesny i komfortowy dom parterowy przeznaczony dla rodziny 4-5 osobowej. Do jego wnętrza wchodzi się przez reprezentacyjne drzwi z bocznymi naświetlami. Z obszernego przedśionka można przejść do części mieszkalnej, ale również dostać się bezpośrednio do kuchni poprzez spiżarnię lub do pomieszczenia technicznego i garażu. Kuchnia jest otwarta na salon pozwalając domownikom na pozostawanie w kontakcie podczas codziennych aktywności. Narożny kominek i telewizor ustawione są na wprost części wypoczynkowej, zapewniając wysoki komfort użytkowania. Z pokoju dzien...

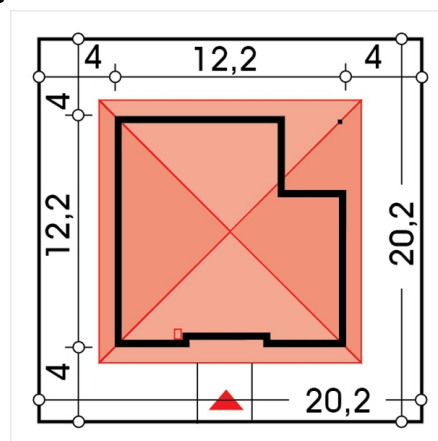
## Elewacje



## Przekrój



## Sytuacje



**Rzuty**

