

Podstawowe informacje



Dane techniczne projektu

Całkowita powierzchnia	196.80 m²
Powierzchnia użytkowa	155.37 m²
Powierzchnia zabudowy	142.20 m²
Powierzchnia dachu	142.70 m²
Kubatura	553.80 m³
Wymiary budynku	15.24 x 11.01 m
Kąt nachylenia	19°
Wysokość budynku	8.08 m
Wymiary działki	23.21 x 19.01 m



Opis projektu

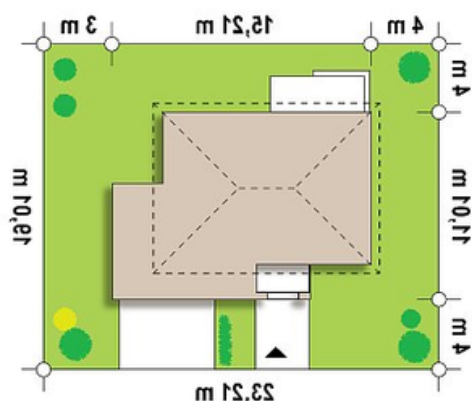
Zx26 to prosty, współczesny dom o charakterze willowym z dwustanowiskowym garażem i tarasem na piętrze oraz komfortowym rozmieszczeniem pomieszczeń. Wygląd zewnętrzny odznacza się podziałami inspirowanymi z podmiejskich domów w amerykańskim stylu. Gra bryłami i kontrastem sprawia, że dom ten robi niesamowite wrażenie i idealnie wpasowuje się w otaczający go krajobraz.

Wnętrze domu zaprojektowane jest dla ludzi wymagających oraz ceniących praktyczność i użyteczność. Funkcjonalnie dom ten został podzielony na dwie strefy, dzienną która jest na parterze i nocną, którą mamy na piętrze. W...

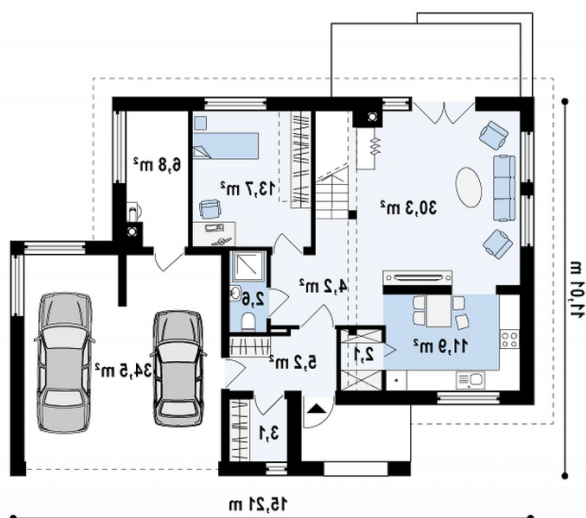
Elewacje



Sytuacje

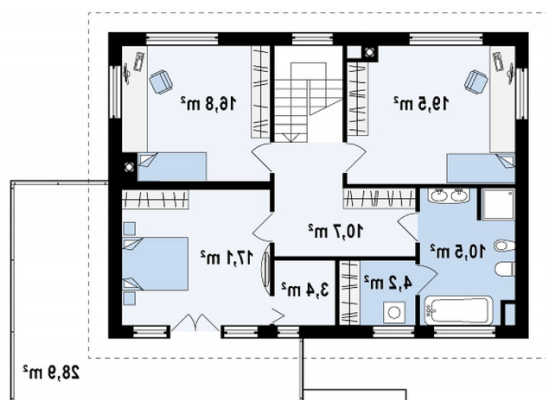


Rzuty



Parter 114.50 m²

Sień	5.20 m²
Garderoba	3.10 m²
Hol	4.30 m²
Łazienka	2.60 m²
Pokój	13.70 m²
Salon	30.30 m²
Kuchnia+jadalnia	11.90 m²
Spizarka	2.10 m²
Garaż+pom. gosp.	41.30 m²



Poddasze 82.30 m²

Hol	10.70 m²
Pokój	19.50 m²
Łazienka	10.60 m²
Pralnia	4.20 m²
Pokój	17.10 m²
Garderoba	3.40 m²
Pokój	16.80 m²