

## Podstawowe informacje



## Dane techniczne projektu

<b>Całkowita powierzchnia</b>	<b>158.60 m<sup>2</sup></b>
<b>Powierzchnia użytkowa</b>	<b>133.01 m<sup>2</sup></b>
<b>Powierzchnia zabudowy</b>	<b>118.70 m<sup>2</sup></b>
<b>Powierzchnia dachu</b>	<b>191.30 m<sup>2</sup></b>
<b>Kubatura</b>	<b>453.40 m<sup>3</sup></b>
<b>Wymiary budynku</b>	<b>12.48 x 11.58 m</b>
<b>Kąt nachylenia</b>	<b>25°</b>
<b>Wysokość budynku</b>	<b>8.55 m</b>
<b>Wymiary działki</b>	<b>18.48 x 19.58 m</b>



## Opis projektu

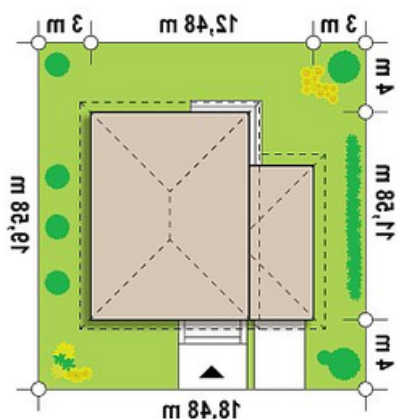
Zx24 to dom o zgrabnej, proporcjonalnej bryle wykończonyj ceramiczną okładziną. Stylistyką nawiązuje do najlepszych wzorców architektury z za oceanu. Nowoczesna forma domu piętrowego sprawdzi się każdym krajobrazie. Od strony ogrodowej zlokalizowany jest przyjemny taras z podcieniem, pod którym można się skryć w słoneczne dni.

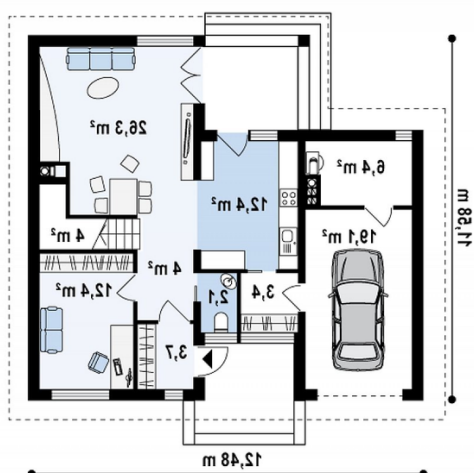
Prosty układ funkcjonalny sprawia, że będzie się w nim mieszkać komfortowo i wygodnie latami. Dom podzielony jest na strefy: dzienną znajdującą się na parterze i nocną która j...

## Elewacje

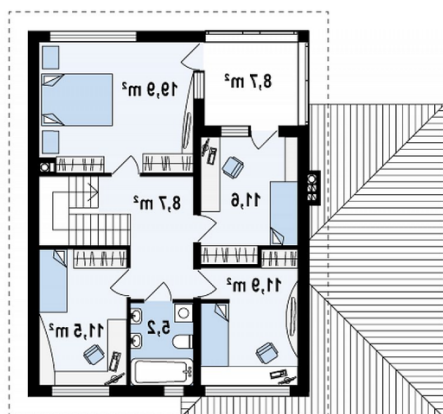


## Sytuacje



**Rzuty**

**Parter 89.80 m<sup>2</sup>**

Sień	3.70 m <sup>2</sup>
Hol	4.00 m <sup>2</sup>
Gabinet	12.40 m <sup>2</sup>
Salon+jadalnia	26.30 m <sup>2</sup>
Kuchnia	12.40 m <sup>2</sup>
WC	2.10 m <sup>2</sup>
Spizarka	3.40 m <sup>2</sup>
Garaż+pom. gosp.	25.50 m <sup>2</sup>


**Poddasze 68.80 m<sup>2</sup>**

Hol	8.70 m <sup>2</sup>
Pokój	19.90 m <sup>2</sup>
Pokój	11.60 m <sup>2</sup>
Pokój	11.90 m <sup>2</sup>
Łazienka	5.20 m <sup>2</sup>
Pokój	11.50 m <sup>2</sup>