

Podstawowe informacje



Dane techniczne projektu

Całkowita powierzchnia	129.80 m ²
Powierzchnia użytkowa	121.42 m ²
Powierzchnia zabudowy	120.18 m ²
Powierzchnia dachu	175 m ²
Kubatura	406.49 m ³
Wymiary budynku	12.18 x 12.18 m
Kąt nachylenia	40°
Wysokość budynku	7.66 m
Wymiary działki	19.18 x 20.18 m



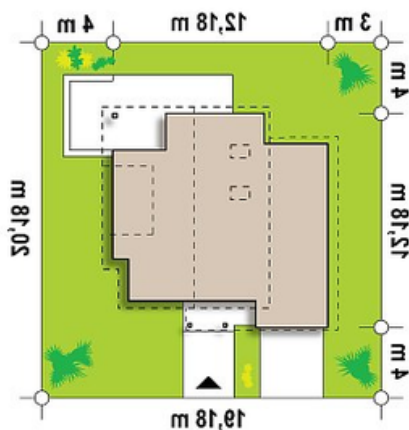
Opis projektu

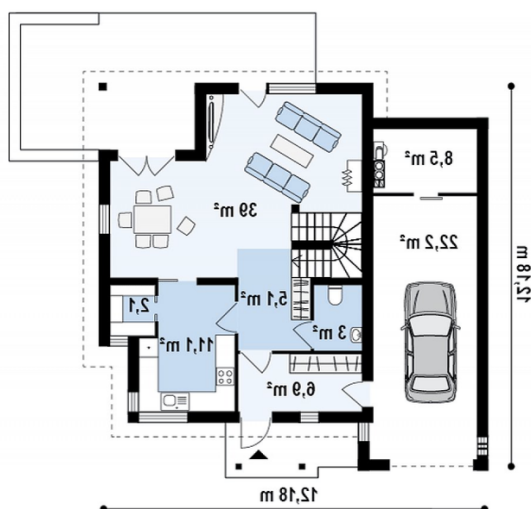
Zx23 to ciekawy i oryginalny projekt domu z poddaszem użytkowym i podcieniem przy salonie. Powiększony wykusz dodaje mu **nowoczesnego i oryginalnego** wyglądu. Duża, praktyczna przestrzeń tarasowa jest świetnym miejscem do rodzinnego grillowania i **odpoczynku** we własnym ogrodzie. Część parterowa projektu **Zx23 to ogromny, jasny salon.** Jego wymiary zapewniają **luksus i wygodę** życia codziennego. Ciekawa bryła domu oddziela część wypoczynkową od jadalni. Centralnie usytuowany kominek pozwala cieszyć się **kojącym** widokiem płomieni,...

Elewacje

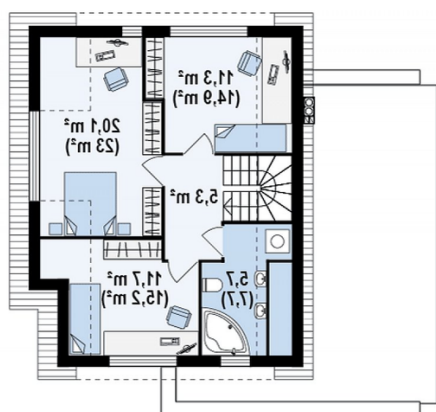


Sytuacje



Rzuty

Parter 75.70 m²

Sień	6.90 m ²
Hol+schody	5.10 m ²
WC	3.00 m ²
Kuchnia	11.10 m ²
Spizarka	2.20 m ²
Salon+jadalnia	38.90 m ²
Garaż	22.20 m ²
Pomieszczenie gospodarcze	8.50 m ²


Poddasze 54.10 m²

Hol+schody	5.30 m ²
Łazienka	5.70 m ²
Pokój	11.70 m ²
Pokój	20.10 m ²
Pokój	11.30 m ²