

## Podstawowe informacje



## Dane techniczne projektu

<b>Całkowita powierzchnia</b>	<b>205.40 m<sup>2</sup></b>
<b>Powierzchnia użytkowa</b>	<b>205.56 m<sup>2</sup></b>
<b>Powierzchnia zabudowy</b>	<b>153.70 m<sup>2</sup></b>
<b>Powierzchnia dachu</b>	<b>152.50 m<sup>2</sup></b>
<b>Kubatura</b>	<b>644.80 m<sup>3</sup></b>
<b>Wymiary budynku</b>	<b>17.04 x 10.44 m</b>
<b>Kąt nachylenia</b>	<b>4°</b>
<b>Wysokość budynku</b>	<b>7.74 m</b>
<b>Wymiary działki</b>	<b>25.04 x 18.44 m</b>



## Opis projektu

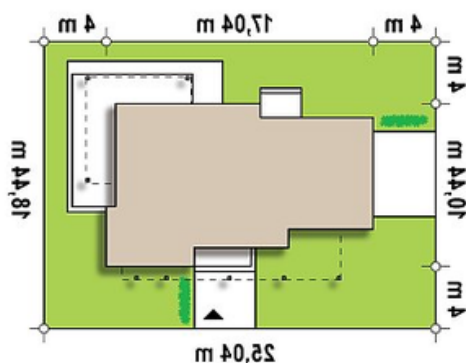
Zx14 to innowacyjny projekt piętrowego domu z licznymi przeszkleniami, dzięki którym otoczenie stanowi naturalne dopełnienie przestrzeni wewnątrz. Ciekawa podłużna i kubiczna bryła, wzbogacona została elementami z drewna i kamienia. Garaż na dwa stanowiska oraz boczne wejście pozwolą usytuować dom także na wąskiej działce.

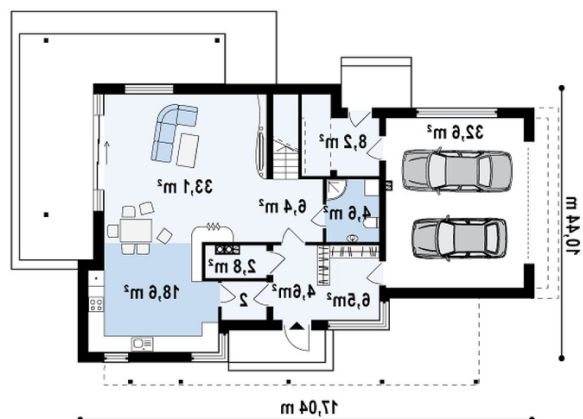
Wnętrze domu to przede wszystkim przestronny, jasny salon. Kuchnia symbolicznie oddzielona jest od reszty pomieszczenia, funkcjonalną jadalnią. Pomieszczenie między kuchnią, a sienią - stw...

## Elewacje

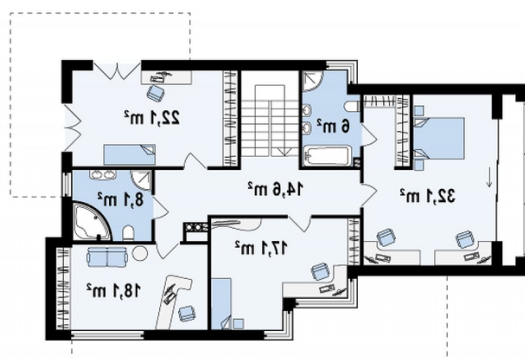


## Sytuacje



**Rzuty**

**Parter 86.90 m<sup>2</sup>**

Garaż	32.60 m <sup>2</sup>
Schowek	8.20 m <sup>2</sup>
Łazienka	4.70 m <sup>2</sup>
Sień	4.60 m <sup>2</sup>
Pom. gosp.	2.80 m <sup>2</sup>
Spizarka	2.00 m <sup>2</sup>
Kuchnia	18.60 m <sup>2</sup>
Salon	33.10 m <sup>2</sup>
Hol	6.40 m <sup>2</sup>
Garderoba	6.50 m <sup>2</sup>


**Poddasze 118.50 m<sup>2</sup>**

Hol	14.60 m <sup>2</sup>
Łazienka	6.00 m <sup>2</sup>
Łazienka	7.90 m <sup>2</sup>
Gabinet	18.10 m <sup>2</sup>
Pokój	17.70 m <sup>2</sup>
Pokój	22.10 m <sup>2</sup>
Pokój	32.10 m <sup>2</sup>