

Podstawowe informacje



Dane techniczne projektu

Całkowita powierzchnia	243.40 m²
Powierzchnia użytkowa	183.40 m²
Powierzchnia zabudowy	162 m²
Powierzchnia dachu	190.70 m²
Kubatura	670.80 m³
Wymiary budynku	14.39 x 12.94 m
Kąt nachylenia	30°
Wysokość budynku	10 m
Wymiary działki	21.39 x 20.94 m



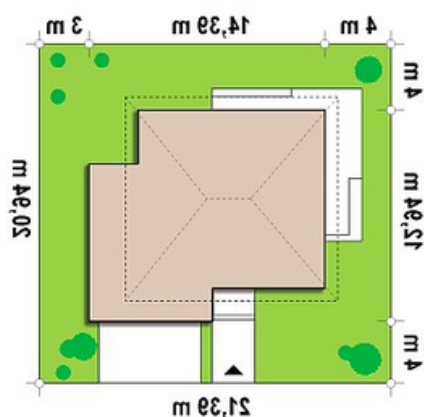
Opis projektu

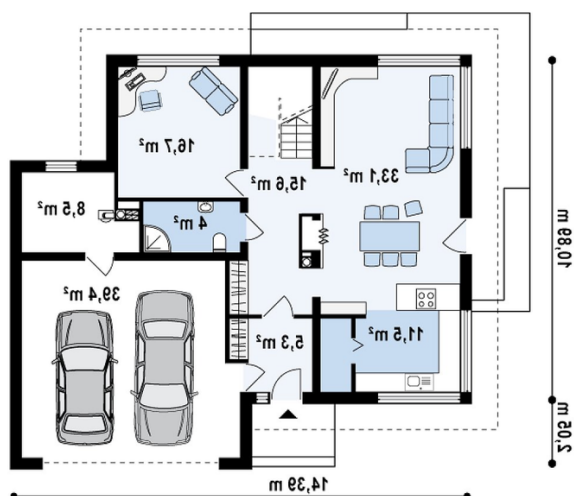
Zx10 to projekt o prostej klasycznej bryle z dachem kopertowym. Czyste, delikatne elewacje o stonowanej kolorystyce nadają mu wdzięku i elegancji. Część dzienna zlokalizowana na parterze została wydzielona w bryle za pomocą jasnej kamiennej okładziny, zakończonej delikatnym gzymsem. Dom zaprojektowano dla potrzeb rodziny 5-6 osobowej. Zadaszone wejście prowadzi do strefy wypoczynkowej w lewym skrzydle budynku. Połączona kuchnia, jadalnia i salon potęgują wrażenie przestronności. W centralnym miejscu ulokowano kominek oraz duży rodzinny stół...

Elewacje

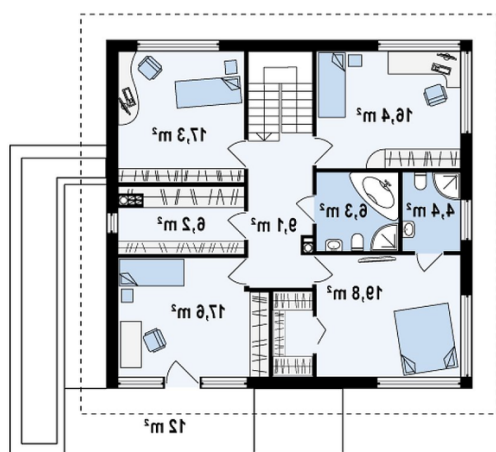


Sytuacje



Rzuty

Parter 134.20 m²

Sień	5.30 m ²
Hol+schody	15.70 m ²
Łazienka	4.00 m ²
Gabinet	16.70 m ²
Kuchnia+spizarka	11.50 m ²
Garaż+pom. gosp.	47.90 m ²
Salon+jadalnia	33.10 m ²


Poddasze 109.20 m²

Hol+schody	9.10 m ²
Pokój	16.40 m ²
Łazienka	6.30 m ²
Pokój+garderoba	19.90 m ²
Łazienka	4.40 m ²
Pokój	17.60 m ²
Garderoba	6.20 m ²
Pokój	17.30 m ²
Taras na piętrze	12.00 m ²