

Podstawowe informacje



Dane techniczne projektu

Całkowita powierzchnia	155.30 m²
Powierzchnia użytkowa	131.21 m²
Powierzchnia zabudowy	116.60 m²
Powierzchnia dachu	195 m²
Kubatura	438 m³
Wymiary budynku	13.84 x 8.84 m
Kąt nachylenia	40°
Wysokość budynku	8.07 m
Wymiary działki	21.84 x 16.84 m



Opis projektu

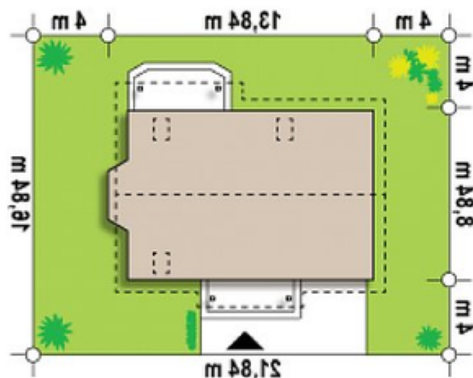
Z178 to zgrabny i funkcjonalny piętrowy dom z bocznym jedno stanowiskowym garażem. Zwarta, prosta bryła oraz dwuspadowy dach czynią go rozsądną, tanią w realizacji inwestycją. Eleganckie wykończenie elewacji, klasyczne dodatki oraz stolarka okienna z naturalnego drewna nadają mu wyjątkowego stylu.

W prawej części domu zlokalizowano strefę reprezentacyjną. Tworzy ją przestronny salon połączony z jadalnią w wykuszu oraz otwartą kuchnią. W salonie znajduje się kominek oraz duże przesuwne drzwi balkonowe, które prowadzą n...

Elewacje



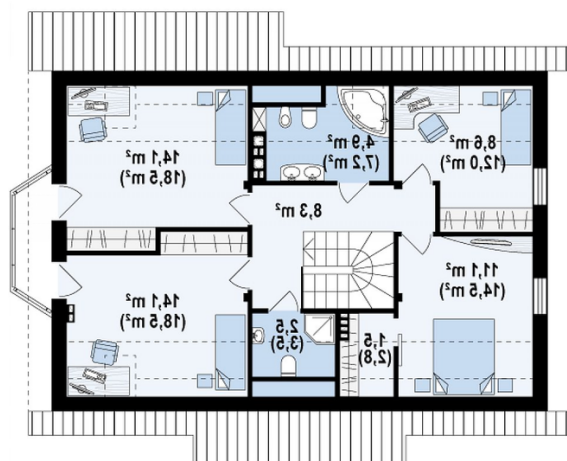
Sytuacje



Rzuty

Parter 92.90 m²

Sień	3.10 m ²
Hol+schody	7.80 m ²
Salon+jadalnia	29.20 m ²
Kuchnia+spizarka	9.90 m ²
Pom. gosp.	7.80 m ²
Łazienka	4.80 m ²
Garderoba	3.50 m ²
Garaż+pom. gosp.	26.80 m ²


Poddasze 62.40 m²

Hol+schody	8.30 m ²
Łazienka	2.30 m ²
Pokój	13.50 m ²
Pokój	13.50 m ²
Łazienka	4.50 m ²
Pokój	8.20 m ²
Pokój	10.70 m ²
Garderoba	1.40 m ²