

Podstawowe informacje



Dane techniczne projektu

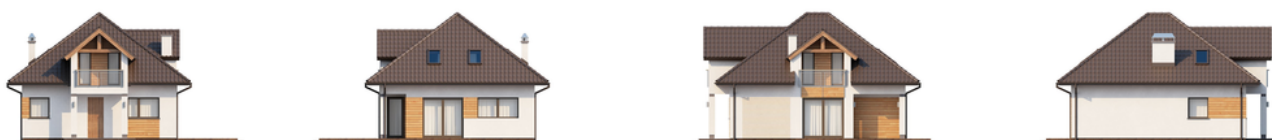
Całkowita powierzchnia	109.30 m²
Powierzchnia użytkowa	102.20 m²
Powierzchnia zabudowy	94.30 m²
Powierzchnia dachu	156.21 m²
Kubatura	308.10 m³
Wymiary budynku	8.94 x 10.14 m
Kąt nachylenia	37°
Wysokość budynku	7.66 m
Wymiary działki	16.94 x 18.14 m



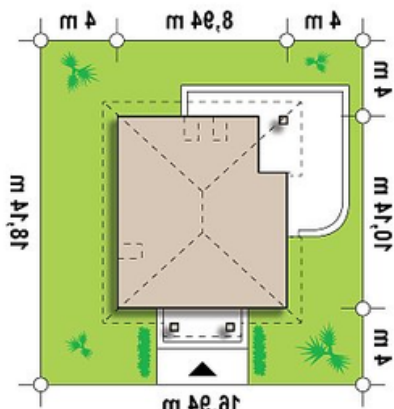
Opis projektu

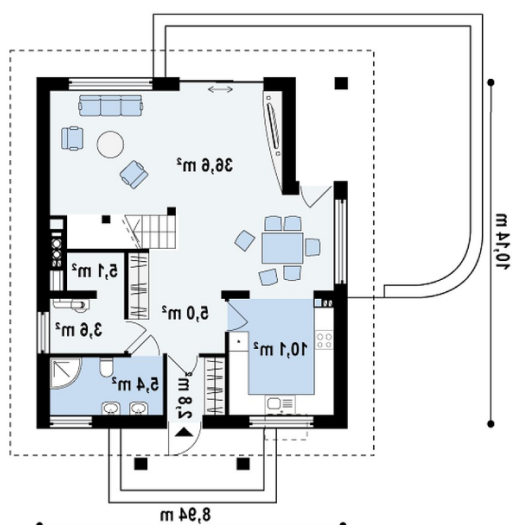
Tradycyjna bryła budynku o nowoczesnym wyglądzie i ciekawej funkcji. Z sieni przechodzimy do holu otwartego na salon z centralnie umieszczonymi schodami na poddasze. Po lewej stronie od wejścia znajdują się kuchnia z dużym oknem, połączona z częścią jadalnianą skąd możemy wyjść na taras. W programie parteru znajdują się również wygodna łazienka z dwoma umywalkami prysznicem i oknem. Projekt podzielony na dwie strefy funkcjonalne, parter strefa dzienna a poddasze strefa nocna. Na poddaszu niebywałą zaletą stanowią loggie na które możemy wyjść z każdego pokoju, doskonale zo...

Elewacje

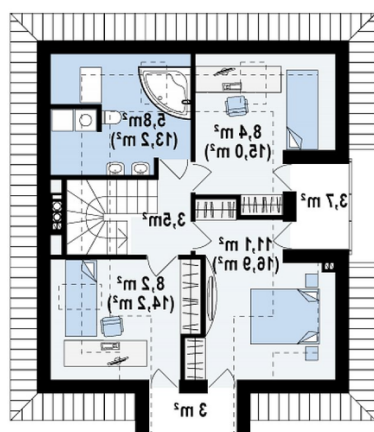


Sytuacje



Rzuty

Parter 68.70 m²

Sień	2.80 m ²
Hol	5.00 m ²
WC	5.40 m ²
Pom. gosp.	3.60 m ²
Schówek	5.10 m ²
Salon+jadalnia	36.70 m ²
Kuchnia	10.10 m ²


Poddasze 40.60 m²

Hol+schody	3.50 m ²
Łazienka	5.00 m ²
Pokój	7.50 m ²
Balkon	3.70 m ²
Pokój	10.40 m ²
Balkon	3.00 m ²
Pokój	7.50 m ²