

Podstawowe informacje



Dane techniczne projektu

| | |
|-------------------------------|-----------------------------|
| Całkowita powierzchnia | 91 m² |
| Powierzchnia użytkowa | 91 m² |
| Powierzchnia zabudowy | 113.70 m² |
| Powierzchnia dachu | 181.20 m² |
| Kubatura | 240.90 m³ |
| Wymiary budynku | 10.74 x 11.94 m |
| Kąt nachylenia | 30° |
| Wysokość budynku | 6.75 m |
| Wymiary działki | 18.74 x 19.94 m |



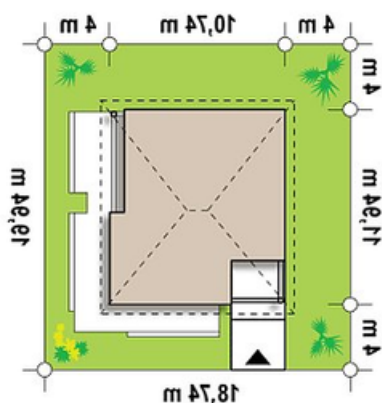
Opis projektu

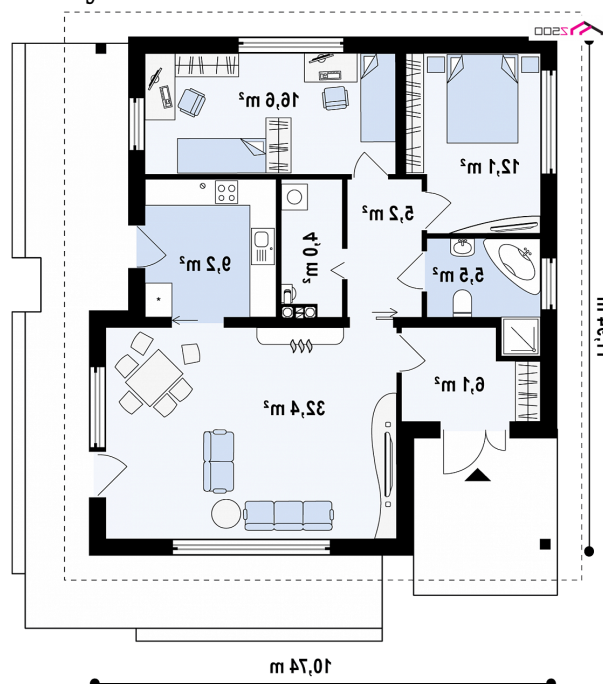
Z141 to uroczy i przytulny projekt domu jednorodzinnego. Foremna bryła i kopertowy dach czynią go tanim i łatwym w budowie. Delikatne barwy i naturalne elementy elewacji nadają mu ciepłego, przyjemnego wyglądu. Wnętrze domu jest niezwykle przestronne i jasne. Efektowny salon to główna część domu. Jest to idealne miejsce do odpoczynku i relaksu. Jest to również strefa jadalni i rodzinnego spożywania posiłków. Kuchnia jest wygodna i komfortowo umieszczona. Niewielkie wymiary zdecydowanie ułatwią zgrabne poruszanie się w trakcie przygotowywania posiłków. Doda...

Elewacje



Sytuacje



Rzuty

Parter 91 m²

| | |
|-----------------------|----------------------|
| Sień | 6.10 m ² |
| Hol | 5.20 m ² |
| Salon+jadalnia | 32.40 m ² |
| Kuchnia | 9.20 m ² |
| Pom. gosp. | 3.90 m ² |
| Pokój | 16.60 m ² |
| Pokój | 12.10 m ² |
| Łazienka | 5.50 m ² |