

Podstawowe informacje



Dane techniczne projektu

Całkowita powierzchnia	121.40 m²
Powierzchnia użytkowa	121.40 m²
Powierzchnia zabudowy	80.20 m²
Powierzchnia dachu	117.59 m²
Kubatura	318.70 m³
Wymiary budynku	7.62 x 10.52 m
Kąt nachylenia	30°
Wysokość budynku	8.28 m
Wymiary działki	14.62 x 18.52 m



Opis projektu

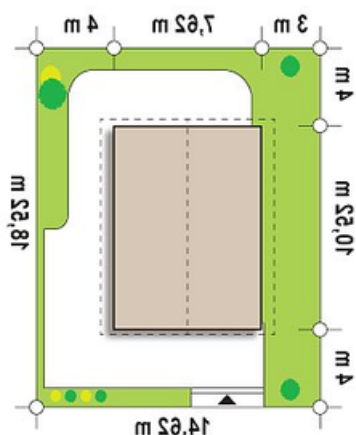
Z115 to dom niezwykle funkcjonalny i ergonomiczny. Prosta, zwarta bryła z dachem dwuspadowym czynią go rozsądną i ekologiczną inwestycją. Świeże, naturalne kolory elewacji oraz okładziny z drewna nadają mu przyjemnego, atrakcyjnego wyglądu.

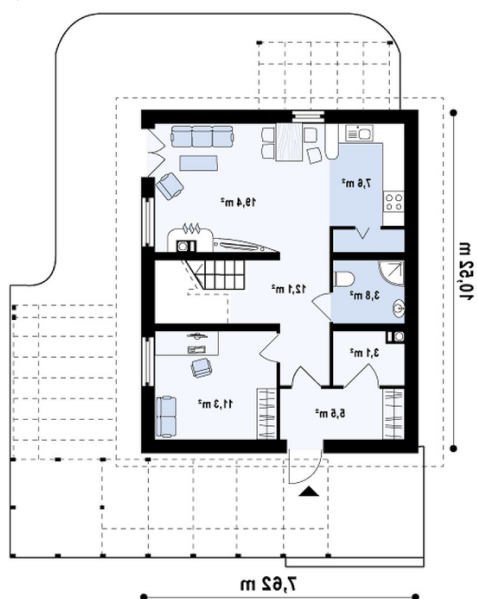
Pomieszczenia na parterze są przestronne i jasne. Duże powierzchnie okienne pozwalają na swobodne wpadanie promieni słonecznych. Dzięki temu są one naturalnie doświetlone a dom sprawia wrażenie jeszcze większego. Kuchnia w praktyczny sposób połączona jest z salonem. Dodatkowy pokój na parterze doskonale sprawdzi się zarówno j...

Elewacje

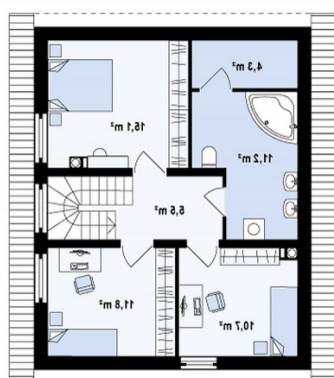


Sytuacje



Rzuty

Parter 62.80 m²

Sień	5.50 m ²
Gabinet	11.30 m ²
Pom. gosp.	3.10 m ²
Hol	12.10 m ²
WC	3.80 m ²
Kuchnia+spizarka	7.60 m ²
Salon+jadalnia	19.40 m ²


Poddasze 58.60 m²

Hol	5.50 m ²
Pokój	15.10 m ²
Pokój	11.80 m ²
Pokój	10.70 m ²
Łazienka	11.20 m ²
Sauna	4.30 m ²