

## Podstawowe informacje



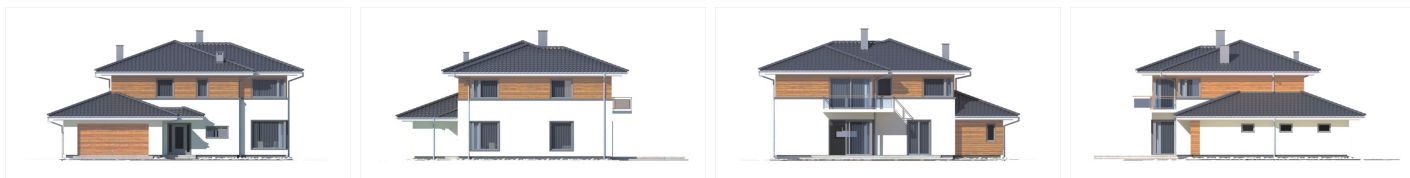
## Dane techniczne projektu

Powierzchnia użytkowa	153.20 m <sup>2</sup>
Powierzchnia zabudowy	155.70 m <sup>2</sup>
Powierzchnia dachu	244 m <sup>2</sup>
Wymiary budynku	15.10 x 13.30 m
Kąt nachylenia	20°
Wysokość budynku	7.93 m
Wymiary działki	23.10 x 21.30 m

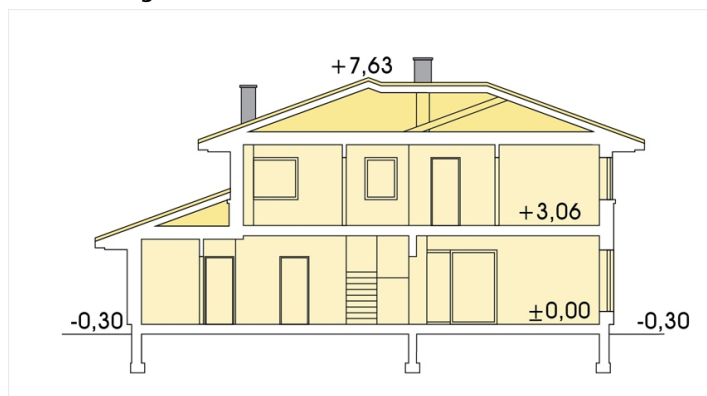
## Opis projektu

BOSS to nowoczesny i komfortowy dom przeznaczony dla rodziny 4-5 osobowej. Do jego wnętrza wchodzi się przez reprezentacyjne drzwi z bocznymi naświetlami. Obszerny przedsiónek prowadzi do strefy dziennej, która składa się z kuchni jadalni i części wypoczynkowej. Doświetlona dużym narożnym oknem jadalnia znajduje się tuż przy wygodnej kuchni, która dzięki temu może posiadać bardzo modną i praktyczną wyspę kuchenną. Jadalnia i kuchnia otwarte są na część wypoczynkową a wszystkie razem otaczają piękny trójstronny kominek - prawdziwe gorące serce domu. Na zorientowany od st...

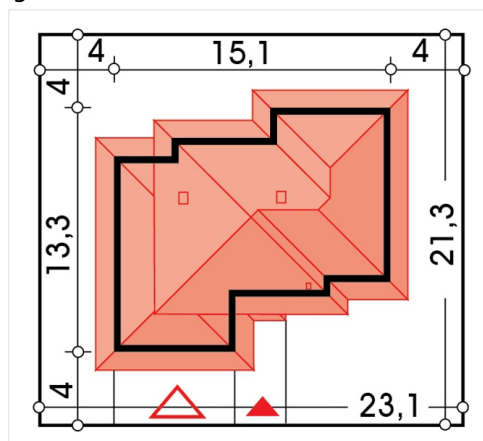
## Elewacje



## Przekrój



## Sytuacja



**Rzuty**