

Podstawowe informacje



Dane techniczne projektu

| | |
|-------------------------------|-----------------------------|
| Całkowita powierzchnia | 108.10 m² |
| Powierzchnia użytkowa | 104.81 m² |
| Powierzchnia zabudowy | 79.20 m² |
| Powierzchnia dachu | 127.87 m² |
| Kubatura | 292.80 m³ |
| Wymiary budynku | 9.78 x 8.48 m |
| Kąt nachylenia | 38° |
| Wysokość budynku | 7.72 m |
| Wymiary działki | 16.78 x 16.48 m |



Opis projektu

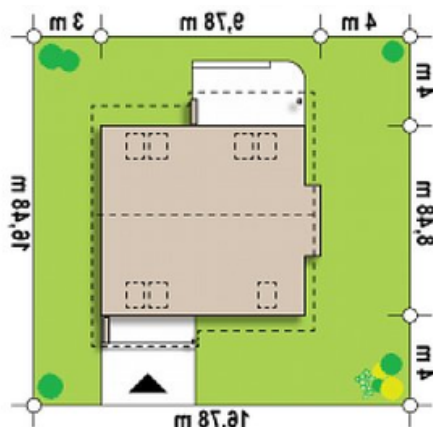
Projekt Z102 to projekt funkcjonalnego i taniego w budowie domu. Prosta konstrukcja oraz dach dwuspadowy pozwoli zaoszczędzić pieniądze.

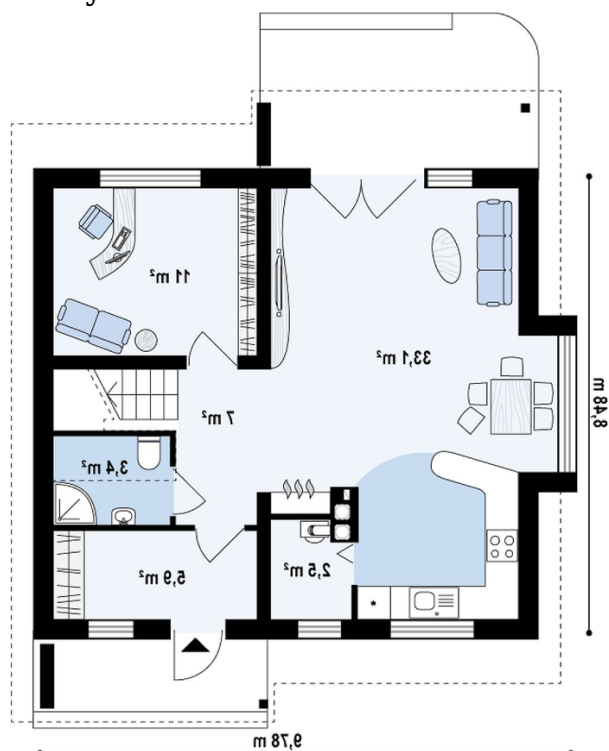
Wnętrze domu to część dzienna: duży i jasny salon, jadalnia oraz kuchnia, komunikacja oraz część do pracy i wypoczynku domowników. W dużej sieni można wydzielić ścianką odrębną garderobę bądź wstawić pojemną szafę na kurtki, płaszcze i buty. Spokojnie można umieścić wygodny fotel oraz duże lustro aby zapewnić sobie komfort ubierania. Kominek ustawiony w sercu domu jest widoczny z każdego miejsca w salonie jak i z jadalni. Kuchnia otwiera się na salon...

Elewacje

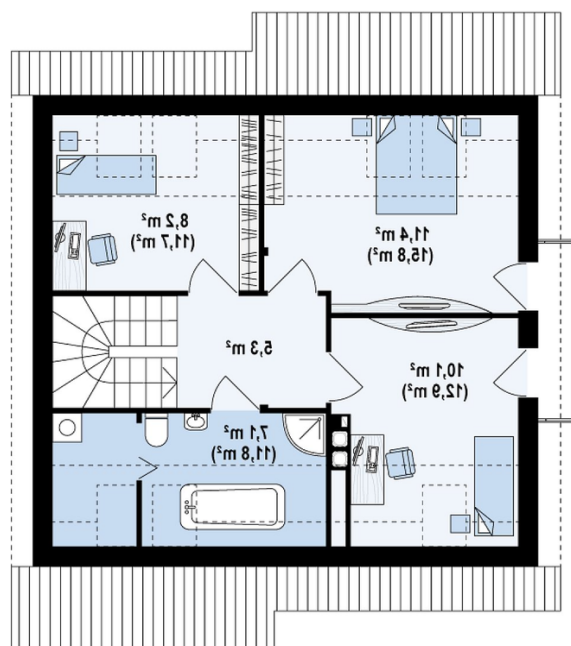


Sytuacje



Rzuty

Parter 63.10 m²

| | |
|---------------|----------------------|
| Sień | 5.90 m ² |
| Hol+schody | 7.00 m ² |
| Salon+kuchnia | 33.20 m ² |
| Pom. gosp. | 2.50 m ² |
| Pokój | 11.10 m ² |
| WC | 3.40 m ² |


Poddasze 45 m²

| | |
|----------|----------------------|
| Hol | 5.30 m ² |
| Balkon | 3.00 m ² |
| Pokój | 8.20 m ² |
| Pokój | 11.40 m ² |
| Pokój | 10.10 m ² |
| Łazienka | 4.80 m ² |
| Pralnia | 2.20 m ² |