

Podstawowe informacje



Dane techniczne projektu

Całkowita powierzchnia	176.90 m²
Powierzchnia użytkowa	178.32 m²
Powierzchnia zabudowy	134.90 m²
Powierzchnia dachu	232 m²
Kubatura	549.20 m³
Wymiary budynku	14.28 x 10.56 m
Kąt nachylenia	40°
Wysokość budynku	7.93 m
Wymiary działki	22.28 x 18.56 m

Opis projektu

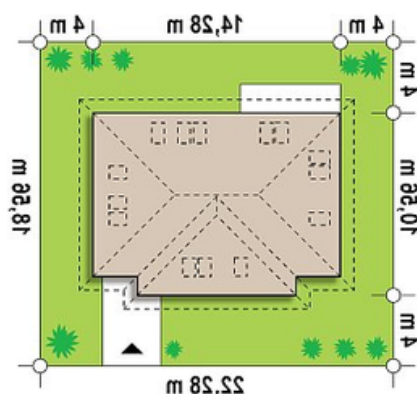
Z83 to projekt domu z poddaszem użytkowym, który można wybudować etapami.

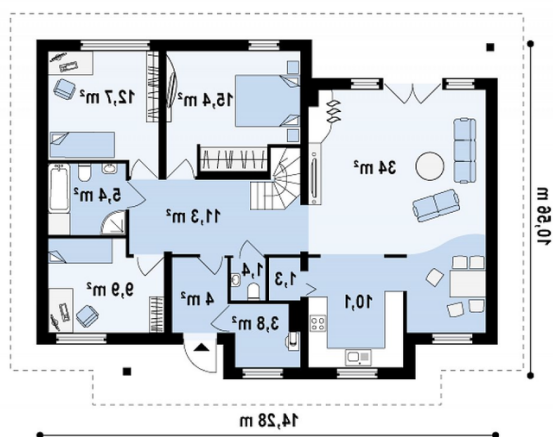
Wejście do budynku zostało zaakcentowane poprzez przedłużenie połączenia dachu wspartej na słupku. Z sieni można przejść do pomieszczenia gospodarczego. Parter podzielony został na dwie strefy, w jednej znajduje się przestronna kuchnia ze spiżarką, oraz pokój dzienny z jadalnią. Salon został otwarty na taras poprzez przeszklone drzwi, zapewniające duże nasłonecznienie. W drugiej części znajdują się sypialnie oraz łazienka. Całość została połączona holem w którym znajduje się osobne WC oraz klatka schodowa. Na poddasz...

Elewacje

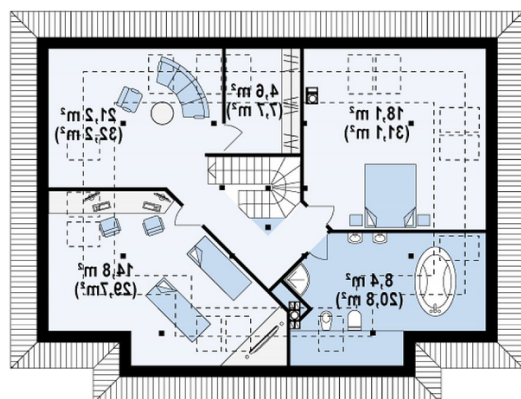


Sytuacje



Rzuty

Parter 110.30 m²

Sień	4.00 m ²
Spizarka	1.30 m ²
Hol+schody	12.30 m ²
Pokój	9.90 m ²
Łazienka	5.40 m ²
Pokój	15.40 m ²
Pokój	12.70 m ²
Salon+jadalnia	34.00 m ²
Kuchnia	10.10 m ²
WC	1.40 m ²
Pom. gosp.	3.80 m ²


Poddasze 66.60 m²

Pokój rekreacyjny	21.20 m ²
Schowek	4.50 m ²
Pokój	14.80 m ²
Łazienka	8.00 m ²
Pokój	18.10 m ²