

Podstawowe informacje



Dane techniczne projektu

Całkowita powierzchnia	96.60 m²
Powierzchnia użytkowa	96.75 m²
Powierzchnia zabudowy	75.30 m²
Powierzchnia dachu	129.70 m²
Kubatura	275.80 m³
Wymiary budynku	9.48 x 8.28 m
Kąt nachylenia	35°
Wysokość budynku	7.05 m
Wymiary działki	16.48 x 16.28 m



Opis projektu

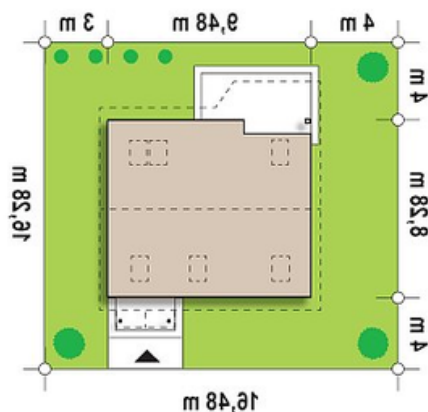
Projekt Z75 jest niewielkim i tanim w realizacji domem piętrowym z dachem dwuspadowym. Wzbogacenie elewacji drewnianymi elementami doda mu dodatkowego uroku, a tym samym wzbogaci walory estetyczne.

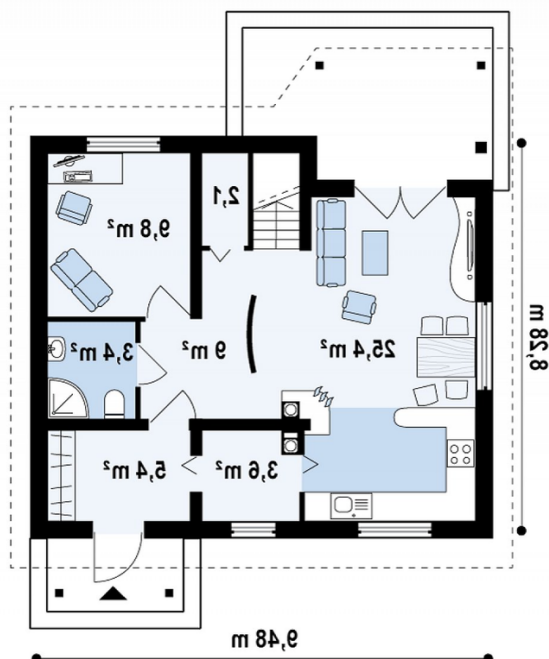
Na parter wchodzimy poprzez zadaszone wejście, prosto do sieni, skąd dalej wchodzimy do holu. Stanowi on ciąg komunikacyjny pomiędzy poszczególnymi pomieszczeniami. Na parterze znajduje się kuchnia połączona z salonem, pokój z garderobą oraz łazienka i pomieszczenie gospodarcze. Z salonu mamy wyjście na zadaszony taras, kt&ocut...

Elewacje

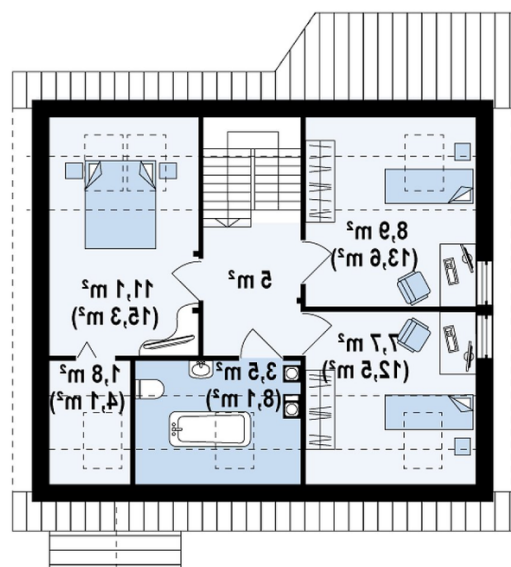


Sytuacje



Rzuty

Parter 58.60 m²

Sień	5.40 m ²
Hol	9.00 m ²
Salon+kuchnia	25.40 m ²
P.g.+spizarka	3.50 m ²
Schowek	2.10 m ²
Pokój	9.80 m ²
Łazienka	3.40 m ²


Poddasze 38 m²

Hol	5.00 m ²
Pokój	11.10 m ²
Garderoba	1.80 m ²
Łazienka	3.50 m ²
Pokój	7.70 m ²
Pokój	8.90 m ²