

## Podstawowe informacje



## Dane techniczne projektu

<b>Całkowita powierzchnia</b>	<b>116.90 m<sup>2</sup></b>
<b>Powierzchnia użytkowa</b>	<b>114.50 m<sup>2</sup></b>
<b>Powierzchnia zabudowy</b>	<b>82.70 m<sup>2</sup></b>
<b>Powierzchnia dachu</b>	<b>160.83 m<sup>2</sup></b>
<b>Kubatura</b>	<b>331.70 m<sup>3</sup></b>
<b>Wymiary budynku</b>	<b>9.48 x 9.78 m</b>
<b>Kąt nachylenia</b>	<b>40°</b>
<b>Wysokość budynku</b>	<b>8.38 m</b>
<b>Wymiary działki</b>	<b>17.48 x 17.78 m</b>



## Opis projektu

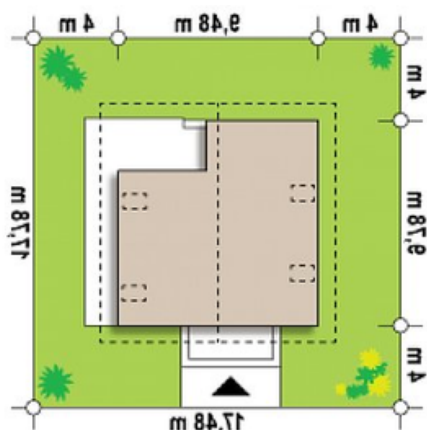
Projekt Z62 to dom o prostej bryle z dwuspadowym dachem. Elewacje zewnętrzne i wykończenie budynku zaakcentowano lekkim daszkiem oraz ciekawym boniowaniem. Od ogrodu bryłę budynku urozmaica balkon nadwieszony nad tarasem. Wszystkie te elementy sprawiają, że dom ma współczesny charakter.

Wnętrze domu jest funkcjonalne i przejrzyste. Dużą zaletą jest przestronny salon z klatką schodową, która podkreśla otwartą przestrzeń. Powierzchnię parteru podzielono na strefy: kuchennie - jadalną z kominkiem i wyjściem na taras oraz rekreacyjno-telewizyjną. Kuchnię, przy której...

## Elewacje



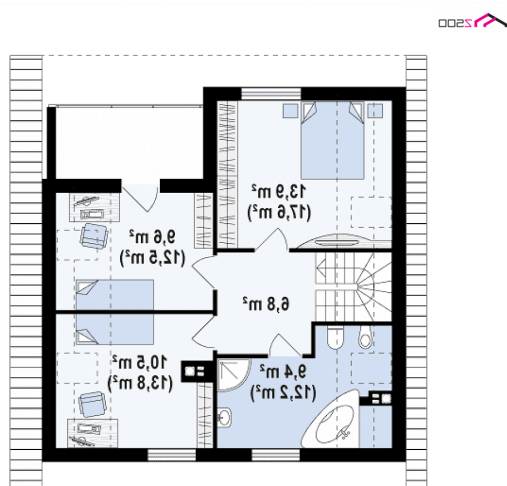
## Sytuacje



**Rzuty**

**Parter 66.70 m<sup>2</sup>**

Sień	3.10 m <sup>2</sup>
Salon	29.80 m <sup>2</sup>
Kuchnia	7.60 m <sup>2</sup>
WC	3.20 m <sup>2</sup>
Pom. gosp.	2.90 m <sup>2</sup>
Spizarka	1.60 m <sup>2</sup>
Jadalnia	18.30 m <sup>2</sup>


**Poddasze 50.20 m<sup>2</sup>**

Hol	6.70 m <sup>2</sup>
Łazienka	8.70 m <sup>2</sup>
Pokój	10.40 m <sup>2</sup>
Pokój	9.40 m <sup>2</sup>
Pokój	12.90 m <sup>2</sup>