

## Podstawowe informacje



## Dane techniczne projektu

Całkowita powierzchnia	107.50 m <sup>2</sup>
Powierzchnia użytkowa	107.51 m <sup>2</sup>
Powierzchnia zabudowy	71 m <sup>2</sup>
Powierzchnia dachu	110.10 m <sup>2</sup>
Kubatura	290 m <sup>3</sup>
Wymiary budynku	7.08 x 10.38 m
Kąt nachylenia	30°
Wysokość budynku	7.38 m
Wymiary działki	13.08 x 18.38 m

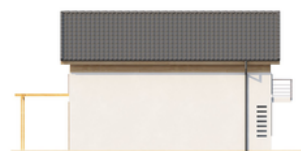


## Opis projektu

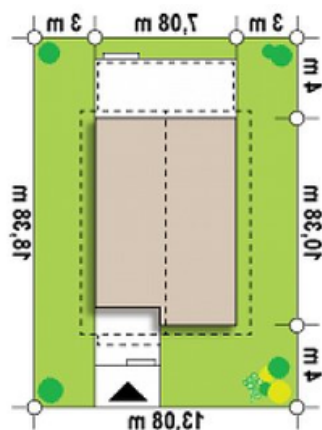
**Projekt Z38** jest optymalnym przykładem domu, przewidzianego na wąską działkę. Ze względu na prosty plan domu jego budowa jest tania, łatwa i szybka. Kolejną zaletą projektu Z38 jest wygodne, w pełni użytkowe poddasze dzięki podwyższonej ścianie kolankowej. Od frontu, bryłę budynku urozmaica balkon tworzący zadaszony podcień nad wejściem.

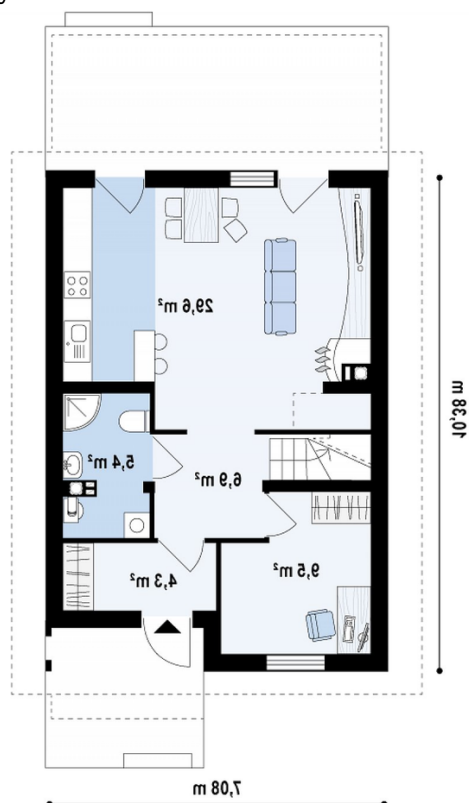
**Na parterze** znajduje się: sień, łazienka, pomieszczenie gospodarcze, pokój dzienny połączony z aneksem kuchennym i jadalnią oraz pokój, który można przeznaczyć na gabinet. Z pok...

## Elewacje

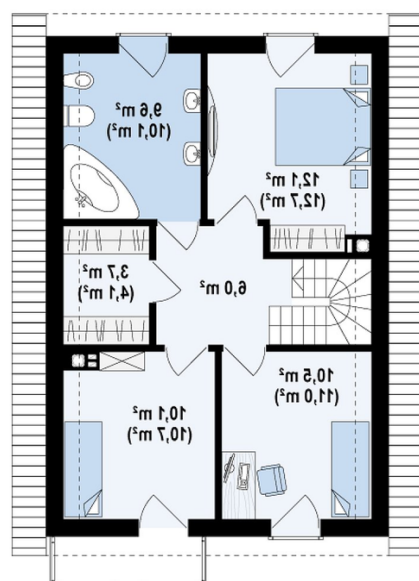


## Sytuacje



**Rzuty**

**Parter 55.60 m<sup>2</sup>**

Sień	4.30 m <sup>2</sup>
Hol	7.00 m <sup>2</sup>
Łazienka	5.20 m <sup>2</sup>
Salon+kuchnia	29.60 m <sup>2</sup>
Gabinet	9.50 m <sup>2</sup>


**Poddasze 51.90 m<sup>2</sup>**

Hol	6.00 m <sup>2</sup>
Pokój	12.10 m <sup>2</sup>
Pokój	10.50 m <sup>2</sup>
Pokój	10.10 m <sup>2</sup>
Garderoba	3.70 m <sup>2</sup>
Łazienka	9.50 m <sup>2</sup>